



**SERVIZI MANUTENTIVI DA REALIZZARSI NELLE AREE DEL PARCO GEOMINERARIO STORICO E AMBIENTALE DELLA SARDEGNA FINO AL 30/06/2024.**

## **Allegato 2**

### **SCHEDE DEI SITI DI INTERVENTO**

## Allegato 2

# SCHEDE DEI SITI DI INTERVENTO

### SOMMARIO

FORMAZIONE SQUADRE OPERATIVE .....	3
ATTIVITA' OPERATIVE .....	4
SERVIZI DI "PIANIFICAZIONE E MANUTENZIONE SENTIERISTICA", "MANUTENZIONE ORDINARIA DI EDIFICI" E "PREVENZIONE INCENDI" .....	4
<i>Zona Operativa Nurra – Alghero – Porto Conte</i> .....	4
Porto Conte.....	4
<i>Zona Operativa Argentiera - Nurra – Sassari</i> .....	6
Lago di Baratz .....	6
Argentiera.....	7
<i>Zona Operativa Sulcis – Iglesias</i> .....	8
Fluminimaggiore.....	8
Iglesias.....	9
Villamassargia .....	12
Carbonia .....	13
Perdaxius.....	15
Santadi .....	16
Sant'Antioco.....	17
<i>Zona Operativa Monte Arci – Funtana Raminosa</i> .....	19
Gadoni.....	19
Pau.....	20
<i>Zona Operativa Lula -Orani - Gallura</i> .....	21
Orani .....	21
Lula .....	22
Arzachena.....	23
<i>Zona Operativa Sarrabus - Gerrei</i> .....	25
Villasalto .....	25



Armungia .....	26
Ballao .....	27
Goni .....	28
San Vito.....	29
<i>Zona Operativa Guspinese – Arburese</i> .....	30
Guspini .....	30
Gonnosfanadiga .....	31



## FORMAZIONE SQUADRE OPERATIVE

La forza lavoro attuale è formata da 255 unità lavorative, stante le dimissioni al mese di dicembre 2023 di 12 lavoratori, in aggiunta ai 66 fuoriusciti nei mesi precedenti, comportando la riorganizzazione dei gruppi di lavoro e della distribuzione territoriale come riportata nel prospetto sottostante.

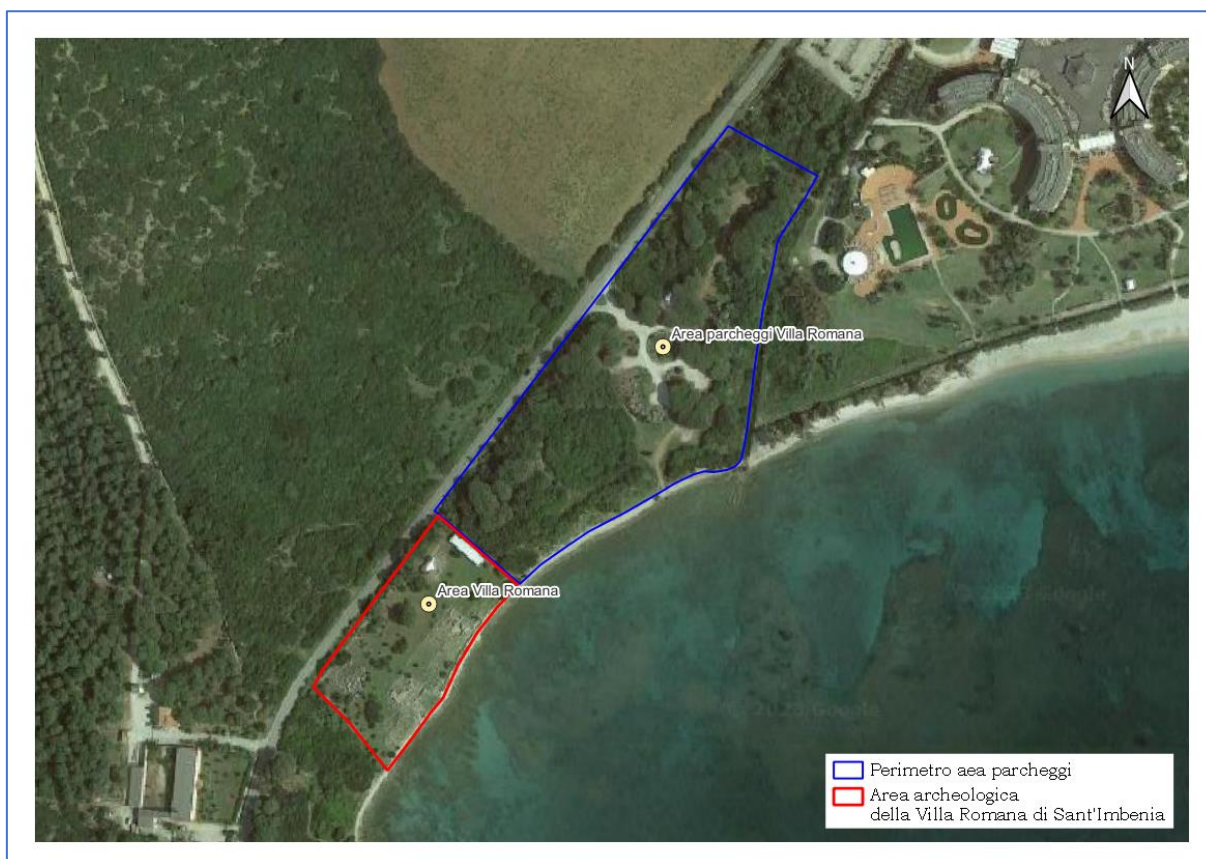
DISTRIBUZIONE DEL PERSONALE	IMP. Tecnico Capo Area	IMP. Tecnico	IMP. Tecnico Cantiere	IMP. Tecnico Archeologo	IMP. Amministrativo	IMP. Generico	Operaio	Totale Personale
		5	26	22	5	21	1	175
ZONA OPERATIVA	DISTRIBUZIONE PERSONALE							
Argentiera - Nurra - Sassari	IMP. Tecnico Capo Area	IMP. Tecnico	IMP. Tecnico Cantiere	IMP. Tecnico Archeologo	IMP. Amministrativo	IMP. Generico	Operaio	Totale Personale
	1	0	0	0	1	0	22	24
Nurra - Alghero - Porto Conte	IMP. Tecnico Capo Area	IMP. Tecnico	IMP. Tecnico Cantiere	IMP. Tecnico Archeologo	IMP. Amministrativo	IMP. Generico	Operaio	Totale Personale
	1	0	0	1	0	0	13	15
Lula - Orani - Gallura	IMP. Tecnico Capo Area	IMP. Tecnico	IMP. Tecnico Cantiere	IMP. Tecnico Archeologo	IMP. Amministrativo	IMP. Generico	Operaio	Totale Personale
	0	0	1	1	1	0	27	30
Monte Arci - Funtana Raminosa	IMP. Tecnico Capo Area	IMP. Tecnico	IMP. Tecnico Cantiere	IMP. Tecnico Archeologo	IMP. Amministrativo	IMP. Generico	Operaio	Totale Personale
	1	0	1	0	3	0	5	10
Guspinese - Arburese	IMP. Tecnico Capo Area	IMP. Tecnico	IMP. Tecnico Cantiere	IMP. Tecnico Archeologo	IMP. Amministrativo	IMP. Generico	Operaio	Totale Personale
	0	1	1	0	1	0	16	19
Sulcis - Iglesiente	IMP. Tecnico Capo Area	IMP. Tecnico	IMP. Tecnico Cantiere	IMP. Tecnico Archeologo	IMP. Amministrativo	IMP. Generico	Operaio	Totale Personale
	1	10	13	2	6	0	60	92
Sarrabus - Gerrei	IMP. Tecnico Capo Area	IMP. Tecnico	IMP. Tecnico Cantiere	IMP. Tecnico Archeologo	IMP. Amministrativo	IMP. Generico	Operaio	Totale Personale
	1	0	6	1	5	1	32	46
Cagliari	IMP. Tecnico Capo Area	IMP. Tecnico	IMP. Tecnico Cantiere	IMP. Tecnico Archeologo	IMP. Amministrativo	IMP. Generico	Operaio	Totale Personale
	0	14	0	0	4	0	1	19

ATTIVITA' OPERATIVE

SERVIZI DI "PIANIFICAZIONE E MANUTENZIONE SENTIERISTICA", "MANUTENZIONE ORDINARIA DI EDIFICI" E "PREVENZIONE INCENDI"

**Zona Operativa Nurra – Alghero – Porto Conte**

**Porto Conte**



Attività da eseguire presso *Villa Romana*:

Coordinate rif. Gauss Boaga:	X	Y
Area Villa Romana	1.431.483,18	4.496.556,49

- Sfalcio dell'erba nell'area archeologica Villa Romana di Sant'Imbenia, potatura degli arbusti e accatastamento dei residui vegetali per prossima rimozione e conferimento a discarica autorizzata.



Attività da eseguire presso *Casa Gioiosa* (Sede del Parco di Porto Conte):

Coordinate rif. Gauss Boaga	X	Y
Casa Gioiosa	1.429.956	4.494.025

- Potatura/sfrondata delle specie arboree e rasatura e decespugliamento del prato nel cortile interno struttura
- Spostamento e riorganizzazione della pannellistica espositiva all'interno delle aree museali

**Zona Operativa Argentiera - Nurra – Sassari**

**Lago di Baratz**



Attività da eseguire presso il *Lago Baratz – Parcheggio Torrebianca*:

Coordinate rif. Gauss Boaga:	X	Y
Lago di Baratz	1.434.608	4.503.613

- Sistemazione del piano di calpestio del sentiero intorno al lago Baratz
- Sfalcio della vegetazione infestante e sfronatura/sfoltimento della vegetazione arborea che ha invaso il sentiero del lago Baratz
- Sostituzione delle parti ammalorate della passerella in legno lungo il sentiero

Attività da eseguire presso la sede a servizio del cantiere di Baratz, sita a *Villa Assunta*:

Coordinate rif. Gauss Boaga:	X	Y
Villa Assunta	1.435.507	4.502.149

- Sfalcio della vegetazione infestante
- Potatura/sfronatura delle essenze arboree

## Argentiera



Attività da eseguire presso il sito dell'*Argentiera*:

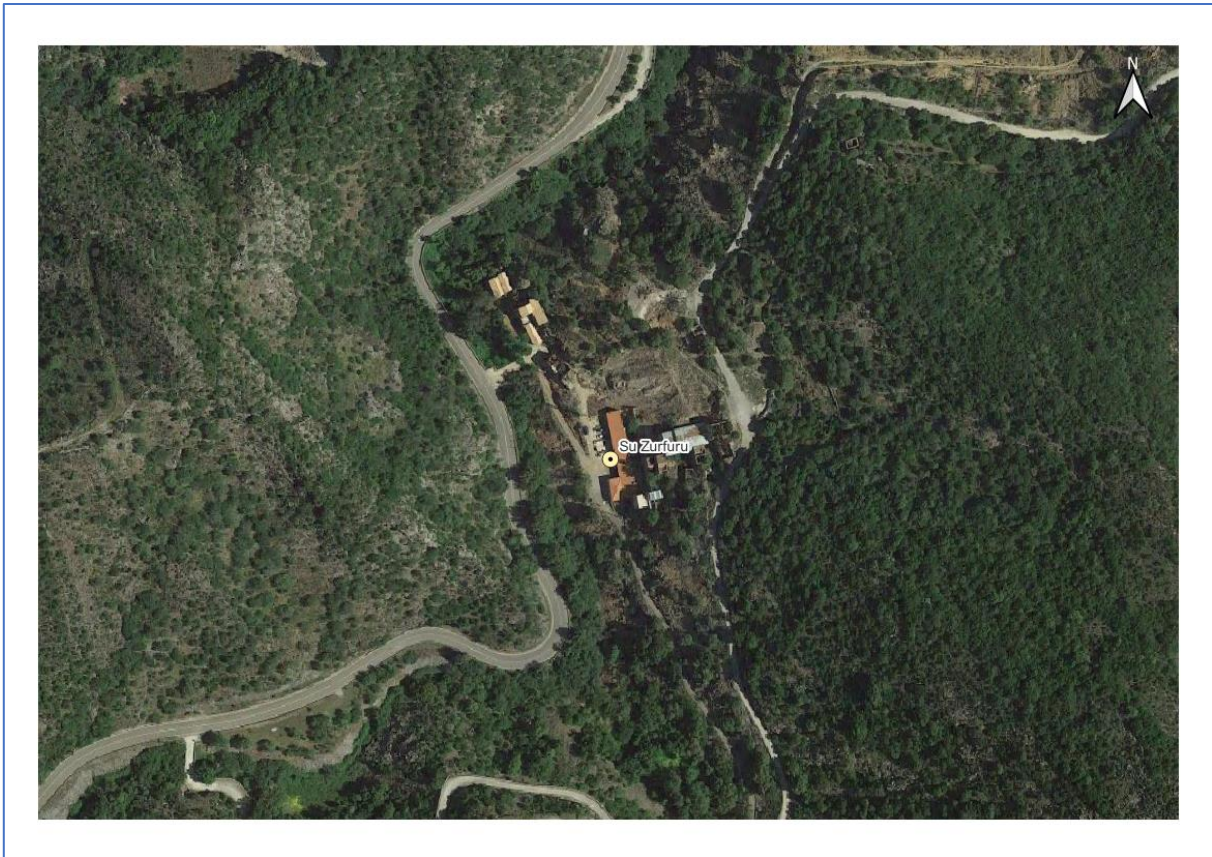
Coordinate rif. Gauss Boaga:	X	Y
Argentiera	1.428.103	4.510.057

- Sistemazione di staccionate e parapetti in prossimità della spiaggia



**Zona Operativa Sulcis – Iglesiente**

**Fluminimaggiore**



Attività da eseguire presso il sito minerario di *Su Zurfuru*:

Coordinate rif. Gauss Boaga:	X	Y
Su Zurfuru	1.457.083	4.363.883

- Realizzazione di una nuova staccionata in pali di castagno nel borgo minerario in sostituzione di quella precedentemente rimossa
- Sfalcio della vegetazione infestante eseguito a mano o con decespugliatore con motore a scoppio
- Rastrellamento e accumulo dei residui vegetali

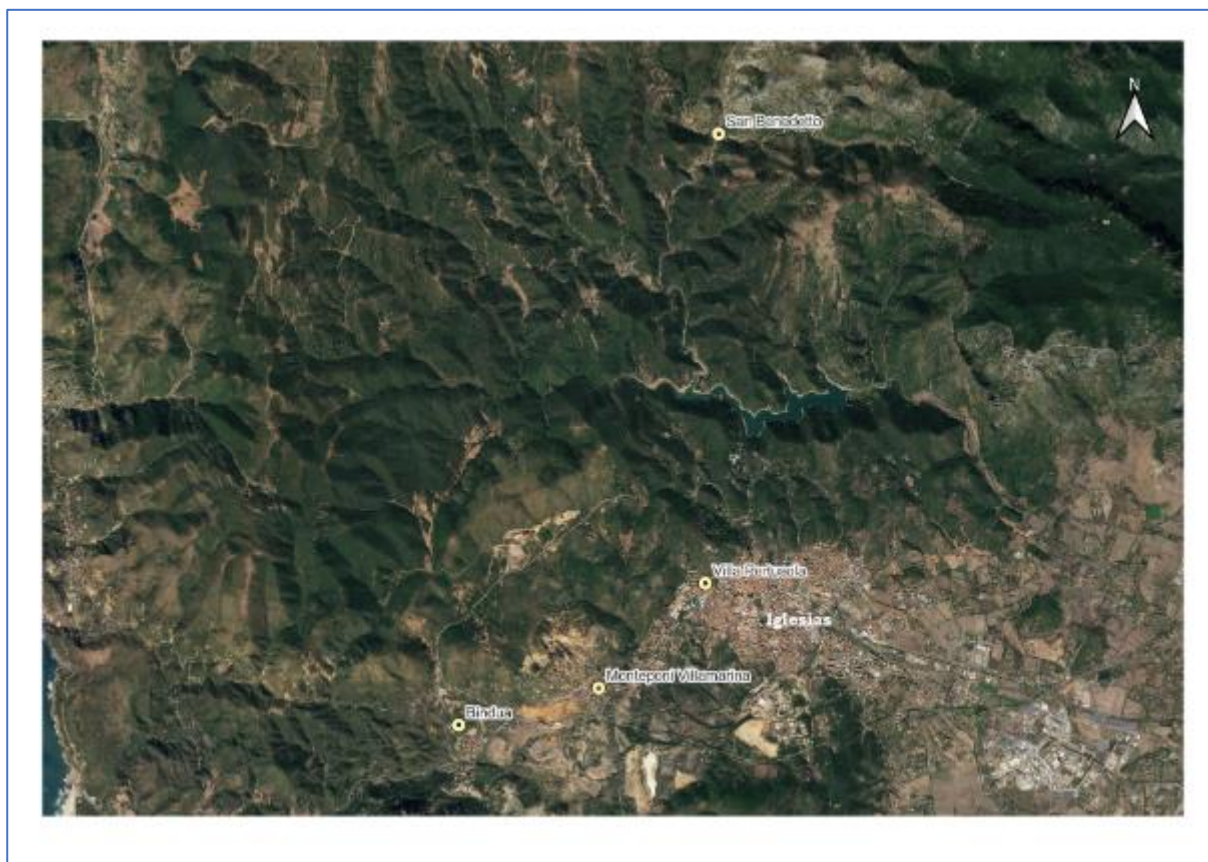
## Iglesias



### Attività da eseguire presso *Monteponi – Via Aligi Sassu*

Coordinate rif. Gauss Boaga:	X	Y
Via Aligi Sassu	1.458.167	4.350.337

- Sfalcio e rimozione dell'erba infestante dalle aiuole e dalle aree verdi lungo la via Aligi Sassu.
- Potatura degli arbusti
- Taglio degli alberi secchi ed estirpazione delle ceppaie delle piante morte.
- Rastrellamento dei residui vegetali



Attività da eseguire presso la Frazione di *Bindua*:

Coordinate rif. Gauss Boaga:	X	Y
Frazione di Bindua	1.456.219	4.349.859

- Scortecciatura e levigatura dei pali in castagno
- Stesa di impregnante colore noce scuro sulla staccionata di nuova realizzazione presso l'area parcheggio

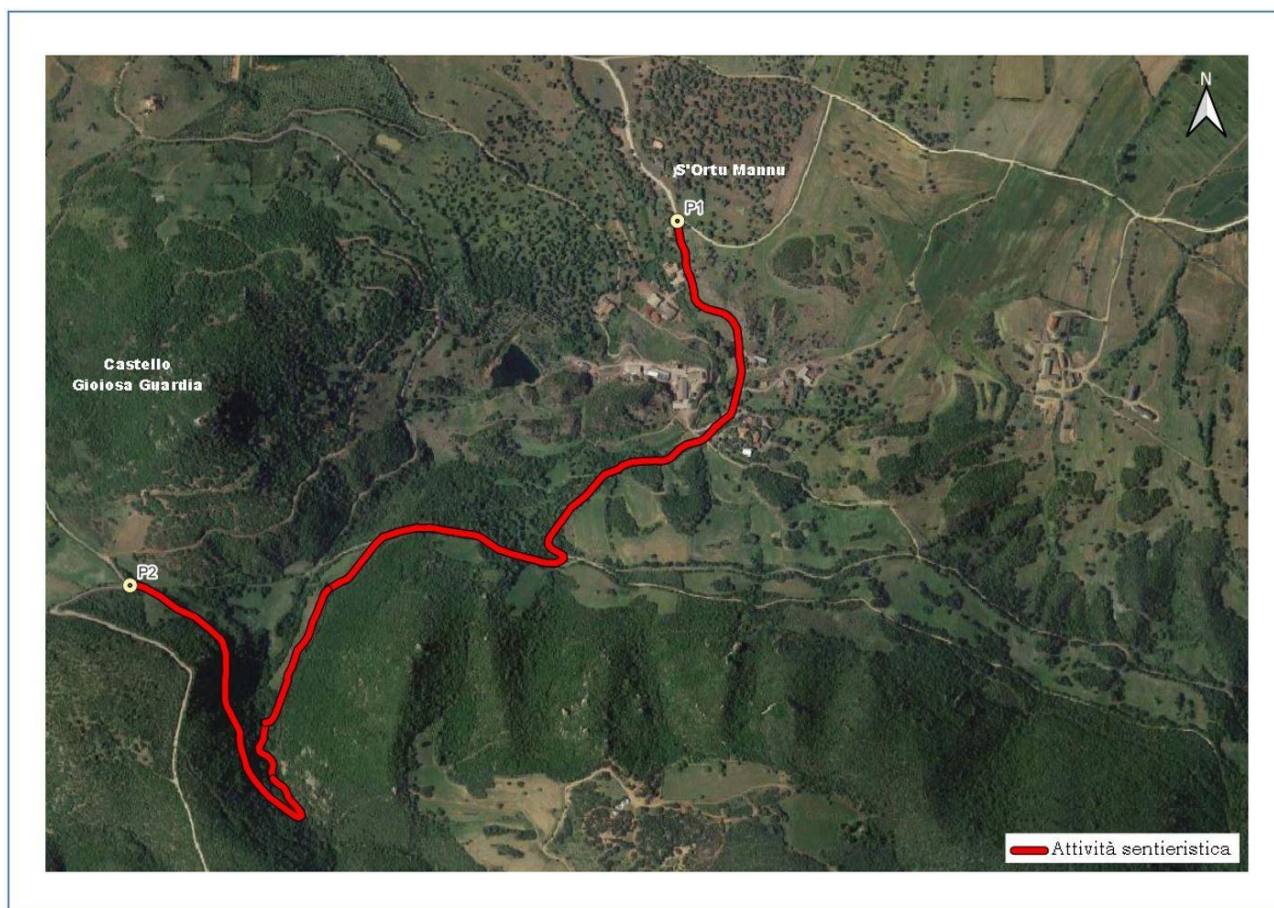


Attività da eseguire presso Masua - *spiaggia di Porto Cauli*

Coordinate rif. Gauss Boaga:	X	Y
Spiaggia di Porto Cauli	1.450.122	4.353.837

- Scortecciatura e levigatura meccanica dei pali in castagno
- Trattamento dei pali in castagno con impregnante legno noce scuro

## Villamassargia



Attività da eseguire presso il sentiero che collega la località di *S'Ortu Mannu* al *Castello di Gioiosa Guardia*:

Coordinate rif. Gauss Boaga	X	Y
S'Ortu Mannu P1	1.472.726	4.346.055
P2	1.471.705	4.345.376

- Manutenzione ordinaria della staccionata in pali di castagno in località S'Ortu Mannu.

## Carbonia



Attività da eseguire presso il sito archeologico di *Nuraghe Sirai*:

Coordinate rif. Gauss Boaga:	X	Y
Nuraghe Sirai	1.456.492	4.335.756

- Sfalcio e rimozione dell'erba infestante
- Potatura degli arbusti e sfondatarea degli alberi
- Rastrellamento dei residui vegetali

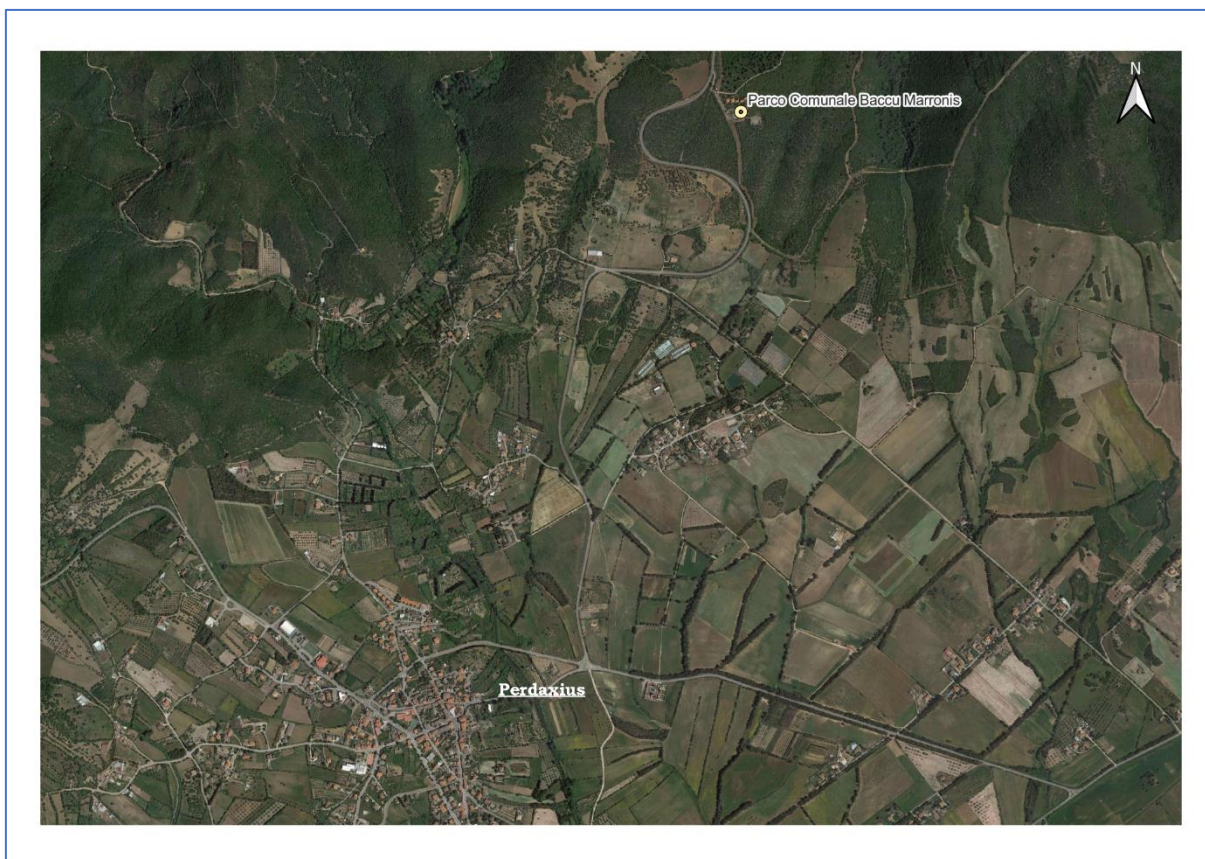


Attività da eseguire presso la Sede Operativa del Consorzio del Parco Geominerario Storico Ambientale della Sardegna e presso le altre aree di pertinenza della *Grande Miniera di Serbariu*, Carbonia:

Coordinate rif. Gauss Boaga:	X	Y
Sede Operativa del PGSA	1.457.865	4.334.558

- Sfalcio della vegetazione infestante e raccolta dei residui vegetali nelle aree lungo la linea ferroviaria;
- Sfalcio della vegetazione infestante lungo la strada esterna fronte miniera e presso l'area prospiciente l'ingresso della sede del Parco Geominerario Storico e Ambientale della Sardegna
- Accumulo provvisorio e successivo conferimento dei residui vegetali a discarica autorizzata
- Diserbo con tosaerba nelle aree pianeggianti del complesso minerario
- Accumulo e carico dei residui vegetali per conferimento in discarica autorizzata

## Perdaxius



Attività da eseguire presso il parco comunale di *Bacu Marronis*:

Coordinate rif. Gauss Boaga:	X	Y
Bacu Marronis	1.467486	4.336701

- Pulizia dell'edificio adibito a sala mensa
- Pulizia dell'edificio adibito a ufficio
- Pulizia dell'edificio adibito a magazzino
- Potatura/sfoltimento dei cespugli eseguito a mano presso le aree di ingresso al parco e in quelle prospicienti le case.
- Sfalcio erba infestante eseguito con decespugliatore nelle aree di fronte e sul retro del locale ristorante
- Accumulo dei residui vegetali e conferimento a deposito autorizzato



## Santadi

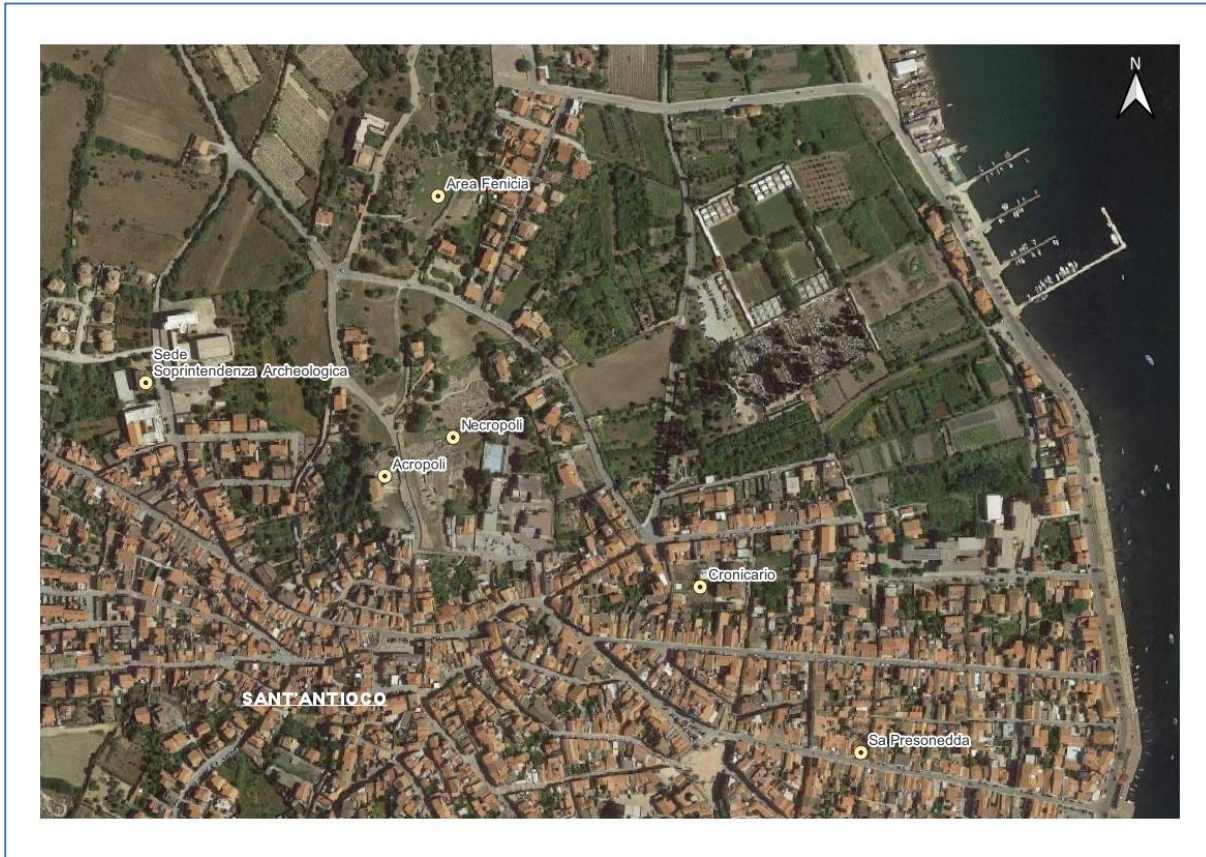


Attività da eseguire presso il sito Archeologico di *Pani Loriga*:

Coordinate rif. Gauss Boaga:	X	Y
Pani Loriga	1.473.188	4.326.877

- Sfalcio della vegetazione infestante eseguito a mano
- Potatura/sfoltimento arbusti
- Sfalcio erba con decespugliatore
- Rastrellamento e accumulo dei residui vegetali

## Sant'Antioco



Attività da eseguire presso il sito archeologico dell' *Arena Fenicia*:

Coordinate rif. Gauss Boaga:	X	Y
Arena Fenicia	1.452.566	4.325.107

- Decespugliamento e sfalcio dell'erba infestante
- Rastrellamento e accumulo dei residui vegetali

Attività da eseguire presso il sito archeologico della *Necropoli*:

Coordinate rif. Gauss Boaga:	X	Y
Necropoli	1.452.581	4.324.870

- Decespugliamento e sfalcio dell'erba infestante
- Potatura/sfrondata di piante e arbusti
- Rastrellamento e accumulo dei residui vegetali



Attività da eseguire presso il sito *Sa Presonedda*:

Coordinate rif. Gauss Boaga:	X	Y
Sa Presonedda	1.452.981	4.324.559

- Sfalcio dell'erba e delle specie arbustive infestanti
- Sfrondata/potatura degli alberi

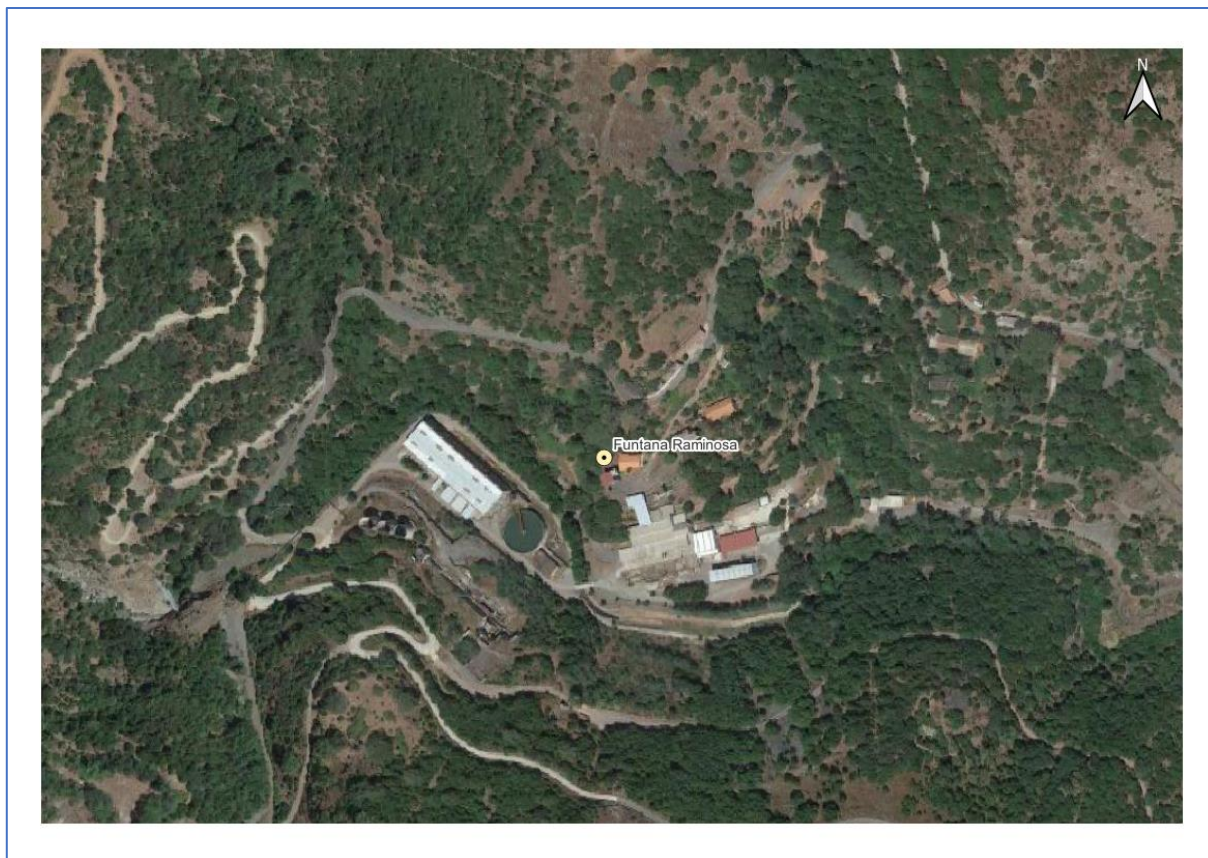
Attività da eseguire presso nuraghe *Corongiu Murvonis*:

Coordinate rif. Gauss Boaga:	X	Y
Nuraghe Corongiu Murvonis	1.448.397	4.319.374

- Decespugliamento e sfalcio dell'erba infestante
- Potatura/sfrondata di piante e arbusti
- Messa in sicurezza del cancello in ferro di accesso all'area

**Zona Operativa Monte Arci – Funtana Raminosa**

**Gadoni**

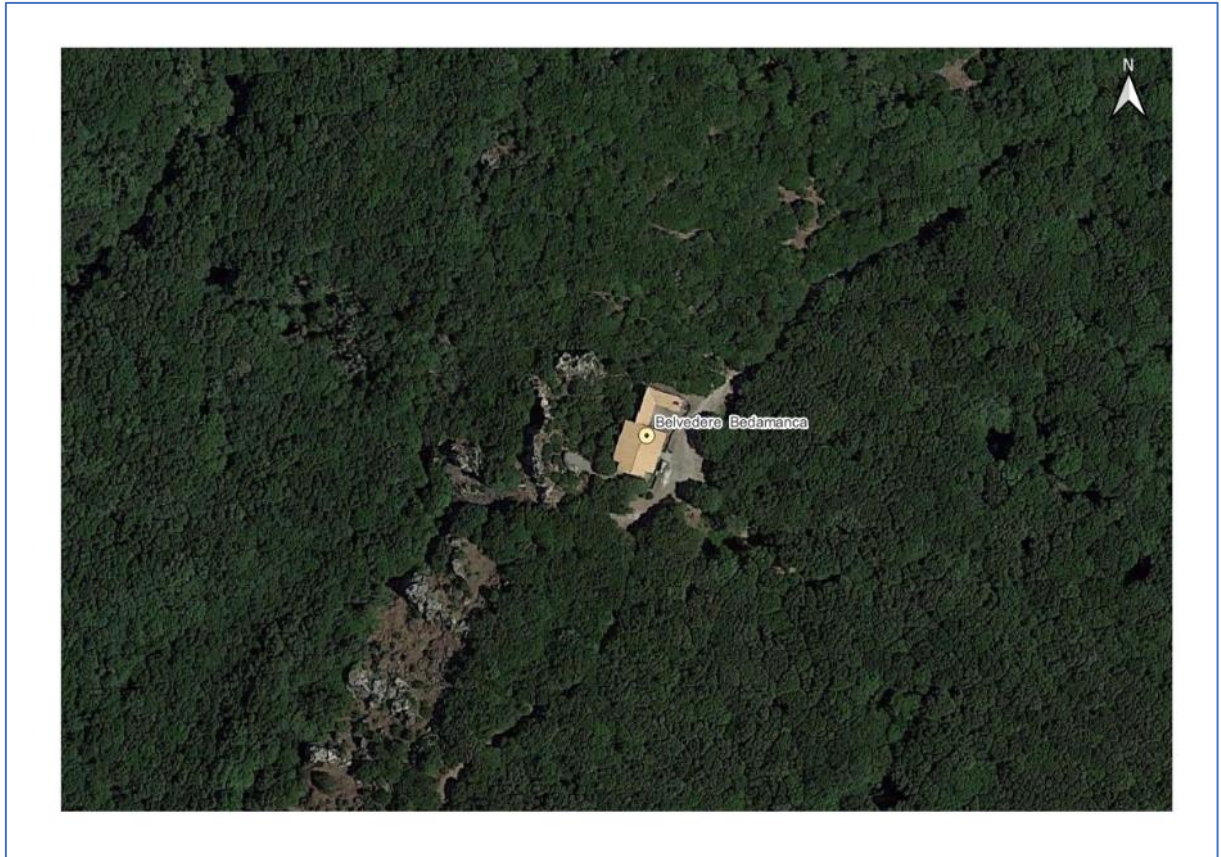


Attività da eseguire presso il sito minerario di *Funtana Raminosa*:

Coordinate rif. Gauss Boaga	X	Y
Funtana Raminosa	1.514.693	4.414.258

- Manutenzione delle staccionate in legno, sostituzione degli elementi ammalorati, carteggiatura e stesa a mano di impregnante protettivo
- Sfalcio della vegetazione infestante eseguito con decespugliatore con motore a scoppio e potatura/sfrondata delle essenze arboree con eliminazione delle parti secche
- Rastrellamento e accumulo dei residui vegetali

## Pau



Attività da eseguire presso il sentiero *Sa Perda Crobina di Sennixeddu*:

Coordinate rif. Gauss Boaga	X	Y
Belvedere Bedamanca	1.479.225	4.406.929

- Manutenzione ordinaria dell'intradosso della copertura in legno in aggetto sul cortile della struttura di Bedamanca mediante carteggiatura e successiva stesa a mano di impregnante
- Manutenzione ordinaria del cancelletto di accesso alla struttura mediante carteggiatura e successiva stesa di impregnante all'acqua

**Zona Operativa Lula -Orani - Gallura**

**Orani**

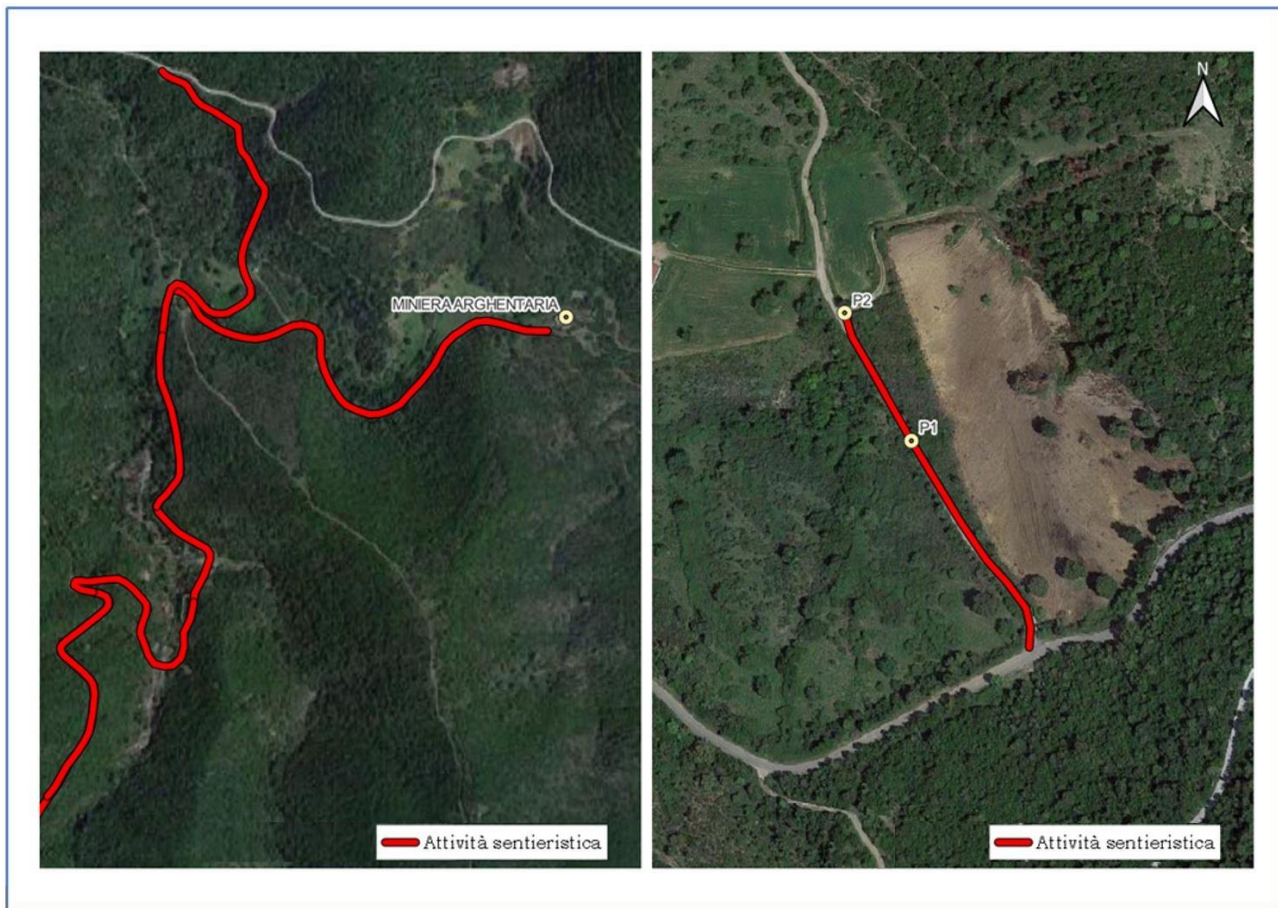


Attività da eseguire presso il *Parco Comunale di Istolo*:

Coordinate rif. Gauss Boaga	X	Y
Parco comunale di Istolo	1.516.031	4.455.948

- Decespugliamento delle aree presso la pista di atletica
- Decespugliamento della viabilità all'interno del Parco

## Lula



Attività da eseguire presso la viabilità dei *Siti Minerari di Guzzurra e Arghentaria - Lula*:

Coordinate rif. Gauss Boaga	X	Y
Miniera Arghentaria	1.543.796	4.484.423
P1	1.544.583	4.482.263
P2	1.544.552	4.482.323

- Diserbo, pulizia e sistemazione del fondo della strada sterrata di accesso al sito minerario Arghentaria
- Decespugliamento e potatura della vegetazione infestante nell'area del sito minerario Arghentaria
- Decespugliamento e potatura della vegetazione infestante ai lati della carreggiata lungo il tratto P1-P2

## Arzachena



Attività da eseguire nelle aree standard di *La Conia e Cannigione*:

Coordinate rif. Gauss Boaga	X	Y
Pista ciclopedonale	1.537.007	4.551.316
Via Punta Saline	1.536.685	4.552.950
Via Amalfi	1.536.695	4.552.846
Via Normandia	1.536.764	4.550.474

- Sfalcio della vegetazione infestante
- Pulizia delle aree
- Pulizia della pista ciclopedonale

Attività da eseguire presso *Geosito Il Fungo - Arzachena*:

Coordinate rif. Gauss Boaga	X	Y
Il Fungo	1.532.984,94	4.547.683,43

Attività da eseguire nelle aree standard di *Arzachena*:



Coordinate rif. Gauss Boaga	X	Y
LiConchi 1	1.533.567	4.547.239
LiConchi 2	1.533.703	4.547.022

- Sfalcio della vegetazione infestante
- Pulizia delle aree



## Zona Operativa Sarrabus - Gerrei

### Villasalto



Attività da eseguire presso il sito minerario di *Su Suergiu*:

Coordinate rif. Gauss Boaga	X	Y
Sito minerario di Su Suergiu	1.532.486,67	4.371.885,32

- Scortecciatura e levigatura della superficie dei pali in castagno per i nuovi cartelli indicatori;
- Taglio e rifilatura a misura dei pali e delle tavole per i nuovi cartelli indicatori
- Realizzazione delle scritte su cartelli
- Trattamento protettivo dei pali e delle tavole con due mani di impregnante e verniciatura delle lettere sui cartelli

## Armungia



Attività da eseguire presso il *Nuraghe Armungia*:

Coordinate rif. Gauss Boaga	X	Y
Nuraghe Armungia	1.533.016	4.374.830

- Rimozione della staccionata esistente
- Ripristino della staccionata con pali di castagno scorticati e levigati
- Trattamento con catramina della base degli elementi verticali da infiggere nel terreno

## Ballao

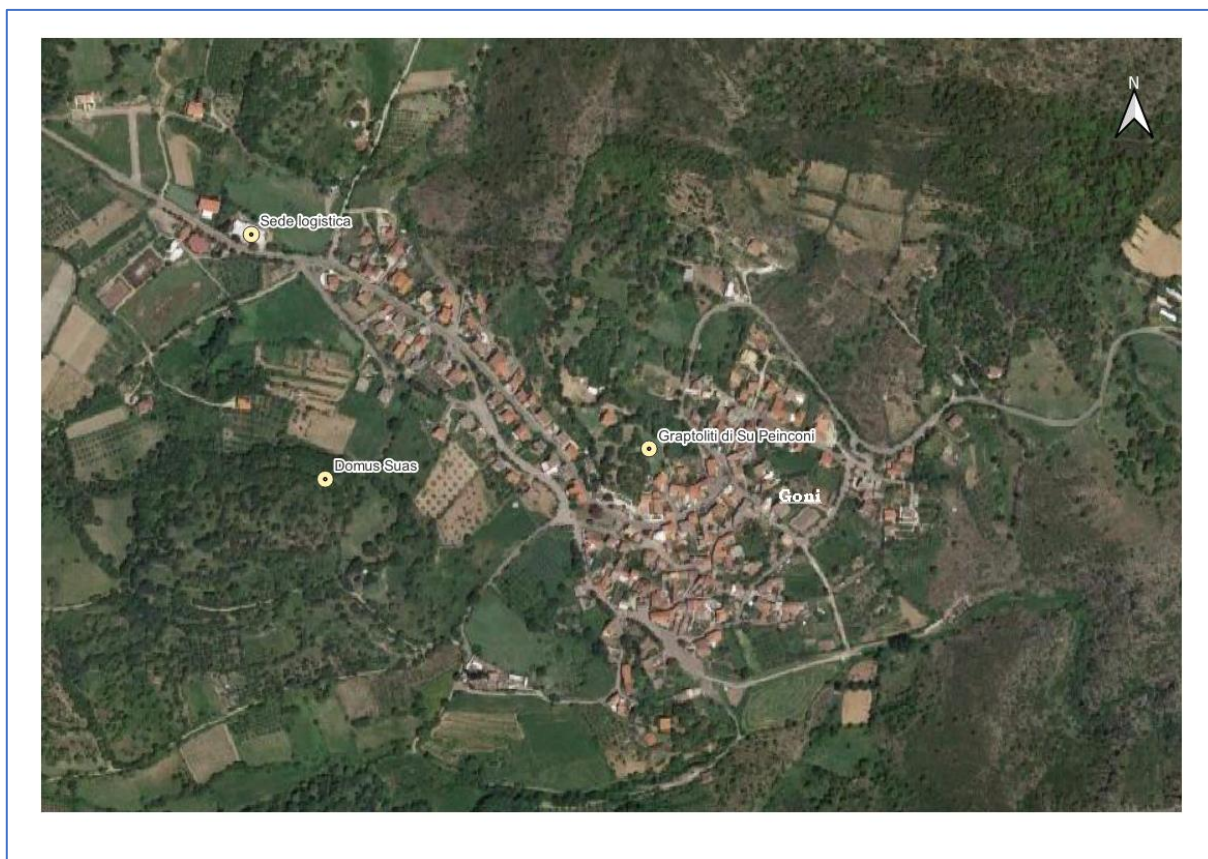


Attività da eseguire presso il sito minerario di *Corti Rosas*:

Coordinate rif. Gauss Boaga	X	Y
Sito minerario di Corti Rosas	1.531.580	4.379.789

- Sfalcio della vegetazione infestante con decespugliatore
- Rastrellamento e accumulo dei residui vegetali
- Pulizia dei locali
- Pulizia dalle erbacce del piazzale principale del borgo minerario

## Goni



Attività da eseguire presso il cantiere "Domus Suas":

Coordinate rif. Gauss Boaga:	X	Y
Domus Suas	1.524.248	4.381.030

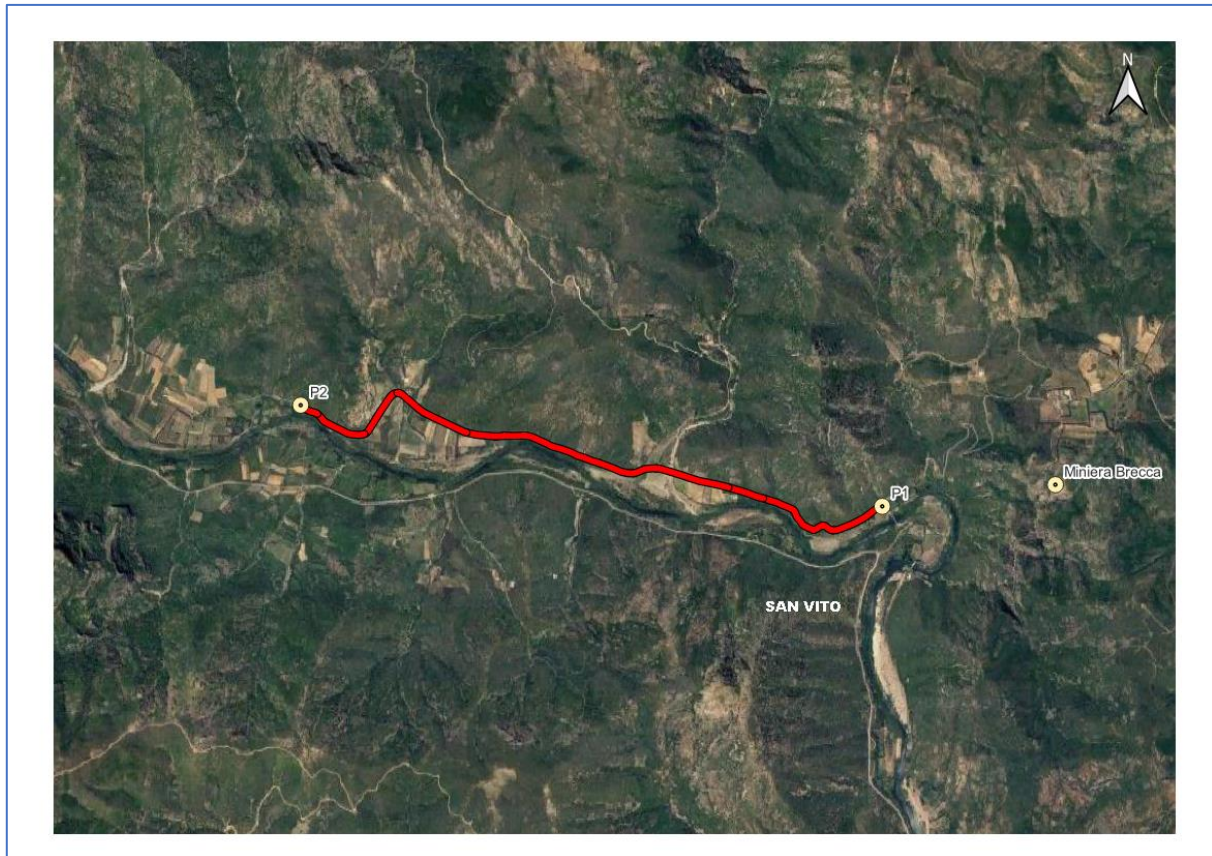
- Sfalcio della vegetazione infestante con decespugliatore
- Taglio rovi e arbusti
- Pulizia degli stradelli con rastrellamento del fogliame

Attività da eseguire nel cortile della sede a servizio dei cantieri:

Coordinate rif. Gauss Boaga:	X	X
Sede logistica	1.524.157	4.381.331

- Sfalcio erba e accumulo dei residui vegetali dal cortile della sede logistica al servizio dei cantieri

## San Vito



Attività da eseguire lungo la strada campestre "Campu de Susu"

Coordinate rif. Gauss Boaga	X	Y
P1	1.546.487	4.370.011
P2	1.542.911	4.370.633

- Sfalcio della vegetazione infestante e taglio arbusti
- Rimozione dei detriti dalle cunette di raccolta delle acque

**Zona Operativa Guspinese – Arburese**

**Guspini**

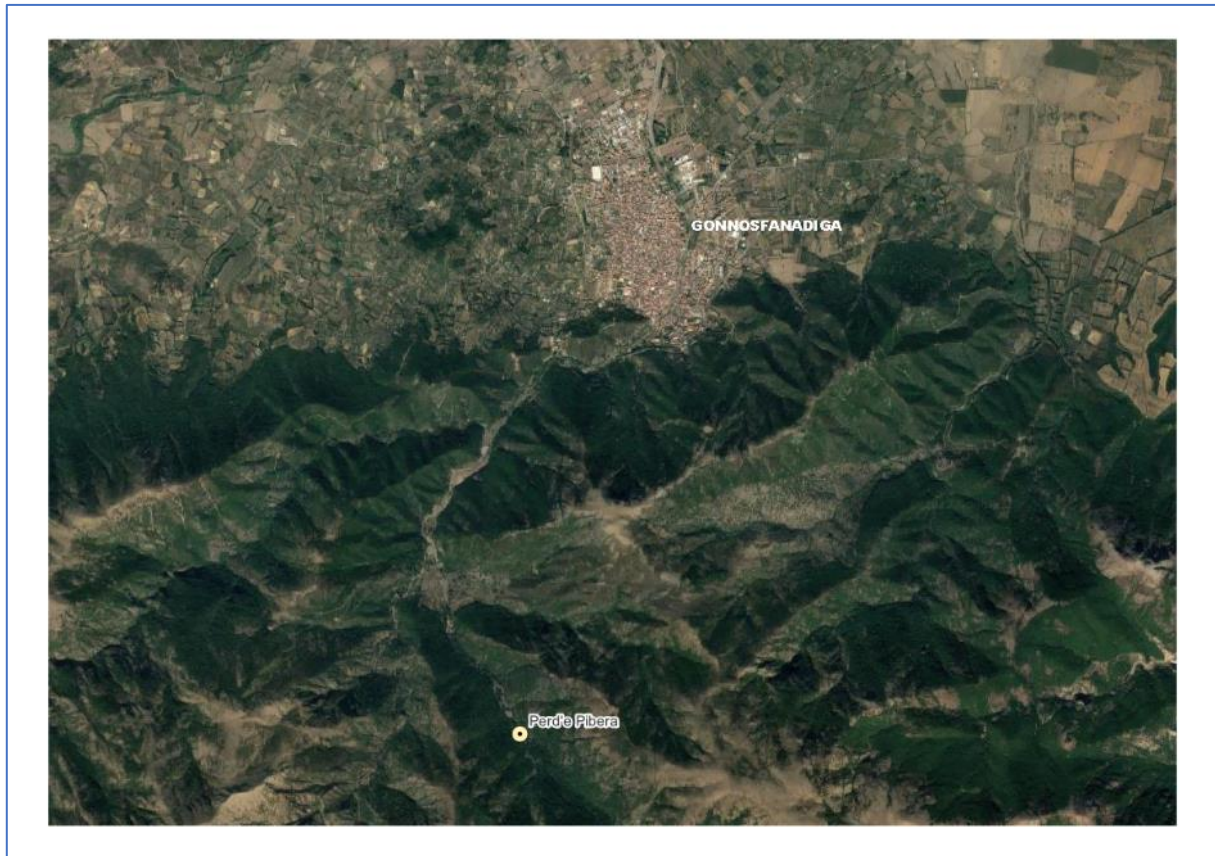


Attività da eseguire nel borgo minerario di "Montevecchio":

Coordinate rif. Gauss Boaga:	X	Y
Sito minerario di Montevecchio	1.463.109	4.378.647

- Pulizia delle pertinenze esterne degli edifici e degli stradelli
- Sfalcio erba mediante decespugliatore

## Gonnosfanadiga



Attività da eseguire nel compendio minerario di "Perd'è Pibera":

Coordinate rif. Gauss Boaga	X	Y
Perd'è Pibera	1.469.931	4.367.560

- Pulizia degli stradelli pedonali del Parco e delle aree esterne di pertinenza degli edifici