



SERVIZI MANUTENTIVI DA REALIZZARSI NELLE AREE DEL PARCO GEOMINERARIO STORICO E AMBIENTALE DELLA SARDEGNA FINO AL 31/12/2023.

Allegato 2

SCHEDE DEI SITI DI INTERVENTO

Allegato 2

SCHEDE DEI SITI DI INTERVENTO

SOMMARIO

FORMAZIONE SQUADRE OPERATIVE.....	3
ATTIVITA' OPERATIVE	4
SERVIZI DI "PIANIFICAZIONE E MANUTENZIONE SENTIERISTICA", "MANUTENZIONE ORDINARIA DI EDIFICI" E "PREVENZIONE INCENDI"	4
<i>Zona Operativa Nurra – Alghero – Porto Conte</i>	4
Porto Conte	4
<i>Zona Operativa Argentiera - Nurra – Sassari</i>	6
Lago di Baratz	6
Argentiera	7
<i>Zona Operativa Sulcis – Iglesiente</i>	8
Fluminimaggiore.....	8
Iglesias	9
Villamassargia	12
Carbonia	13
Perdaxius.....	15
Santadi	16
Sant'Antioco	17
<i>Zona Operativa Monte Arci – Funtana Raminosa</i>	19
Gadoni.....	19
Pau.....	20
<i>Zona Operativa Lula -Orani - Gallura</i>	21
Orani	21
Lula	22
Arzachena	23

<i>Zona Operativa Sarrabus - Gerrei</i>	25
Villasalto.....	25
Armungia	26
Ballao.....	27
Goni	28
San Vito	29
<i>Zona Operativa Guspinese – Arburese</i>	30
Guspini.....	30
Gonnosfanadiga	31



FORMAZIONE SQUADRE OPERATIVE

La forza lavoro attuale è formata da 267 unità lavorative, stante le dimissioni nel mese di giugno di 7 lavoratori in aggiunta ai 66 fuoriusciti nei mesi precedenti, comportando la riorganizzazione dei gruppi di lavoro e della distribuzione territoriale come riportata nel prospetto sottostante.

DISTRIBUZIONE DEL PERSONALE	IMP. Tecnico Capo Area	IMP. Tecnico	IMP. Tecnico Cantiere	IMP. Tecnico Archeologo	IMP. Amministrativo	IMP. Generico	Operaio	Totale Personale
		5	26	22	5	21	1	187

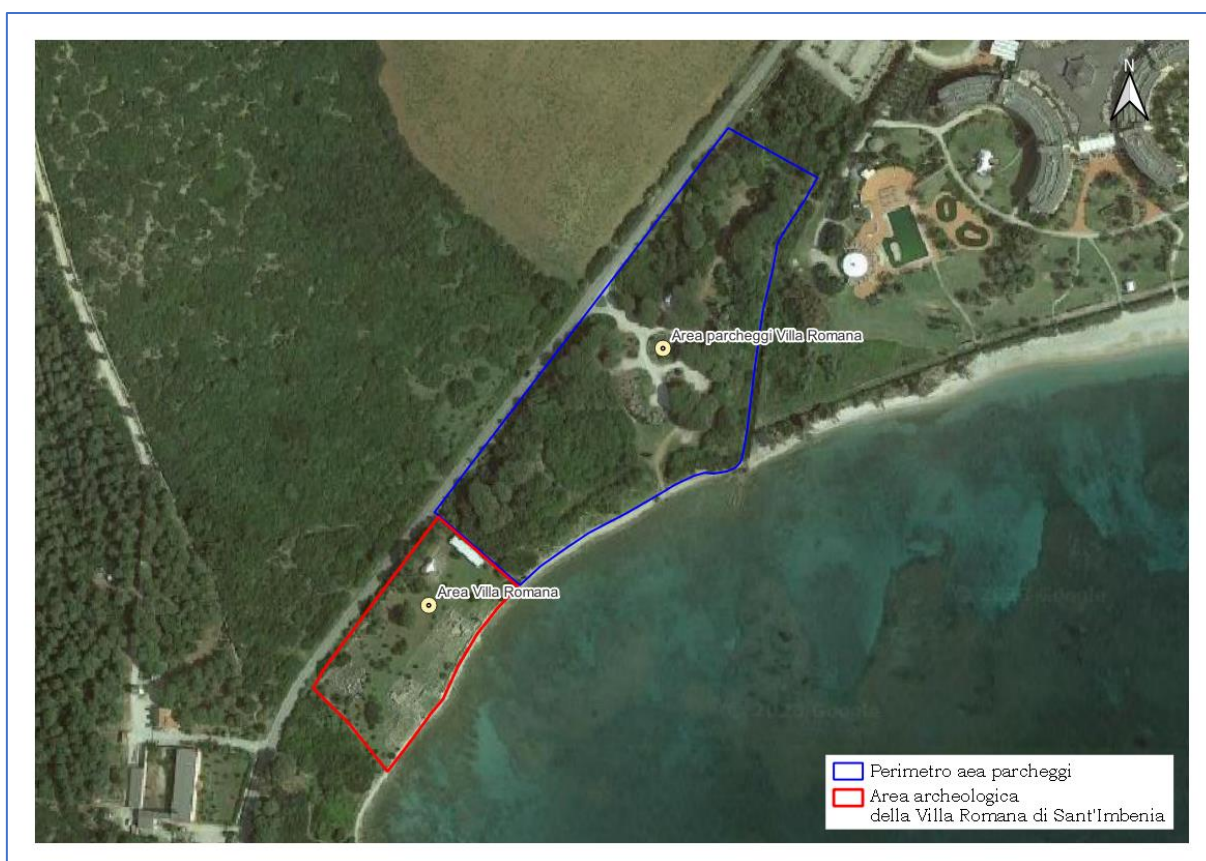
ZONA OPERATIVA	DISTRIBUZIONE PERSONALE							
Argentiera - Nurra - Sassari	IMP. Tecnico Capo Area	IMP. Tecnico	IMP. Tecnico Cantiere	IMP. Tecnico Archeologo	IMP. Amministrativo	IMP. Generico	Operaio	Totale Personale
	1	0	0	0	1	0	23	25
Nurra - Alghero - Porto Conte	IMP. Tecnico Capo Area	IMP. Tecnico	IMP. Tecnico Cantiere	IMP. Tecnico Archeologo	IMP. Amministrativo	IMP. Generico	Operaio	Totale Personale
	1	0	0	1	0	0	14	16
Lula - Orani - Gallura	IMP. Tecnico Capo Area	IMP. Tecnico	IMP. Tecnico Cantiere	IMP. Tecnico Archeologo	IMP. Amministrativo	IMP. Generico	Operaio	Totale Personale
	0	0	1	1	1	0	29	32
Monte Arci - Funtana Raminosa	IMP. Tecnico Capo Area	IMP. Tecnico	IMP. Tecnico Cantiere	IMP. Tecnico Archeologo	IMP. Amministrativo	IMP. Generico	Operaio	Totale Personale
	1	0	1	0	3	0	5	10
Guspinese - Arburese	IMP. Tecnico Capo Area	IMP. Tecnico	IMP. Tecnico Cantiere	IMP. Tecnico Archeologo	IMP. Amministrativo	IMP. Generico	Operaio	Totale Personale
	0	1	1	0	1	0	16	19
Sulcis - Iglesiente	IMP. Tecnico Capo Area	IMP. Tecnico	IMP. Tecnico Cantiere	IMP. Tecnico Archeologo	IMP. Amministrativo	IMP. Generico	Operaio	Totale Personale
	1	10	13	2	6	0	67	99
Sarrabus - Gerrei	IMP. Tecnico Capo Area	IMP. Tecnico	IMP. Tecnico Cantiere	IMP. Tecnico Archeologo	IMP. Amministrativo	IMP. Generico	Operaio	Totale Personale
	1	0	6	1	5	1	32	46
Cagliari	IMP. Tecnico Capo Area	IMP. Tecnico	IMP. Tecnico Cantiere	IMP. Tecnico Archeologo	IMP. Amministrativo	IMP. Generico	Operaio	Totale Personale
	0	15	0	0	4	0	1	20

ATTIVITA' OPERATIVE

SERVIZI DI "PIANIFICAZIONE E MANUTENZIONE SENTIERISTICA", "MANUTENZIONE ORDINARIA DI EDIFICI" E "PREVENZIONE INCENDI"

Zona Operativa Nurra - Alghero - Porto Conte

Porto Conte



Attività da eseguire presso *Villa Romana*:

Coordinate rif. Gauss Boaga:	X	Y
Area Villa Romana	1.431.483,18	4.496.556,49

- Sfalcio dell'erba nell'area archeologica Villa Romana di Sant'Imbenia, potatura degli arbusti e accatastamento dei residui vegetali per prossima rimozione e conferimento a discarica autorizzata.



Attività da eseguire presso *Casa Gioiosa* (Sede del Parco di Porto Conte):

Coordinate rif. Gauss Boaga	X	Y
Casa Gioiosa	1.429.956	4.494.025

- Potatura/sfrondata delle specie arboree e rasatura e decespugliamento del prato nel cortile interno struttura
- Spostamento e riorganizzazione della pannellistica espositiva all'interno delle aree museali

Zona Operativa Argentiera - Nurra - Sassari

Lago di Baratz



Attività da eseguire presso il *Lago Baratz - Parcheggio Torrebianca*:

Coordinate rif. Gauss Boaga:	X	Y
Lago di Baratz	1.434.608	4.503.613

- Sistemazione del piano di calpestio del sentiero intorno al lago Baratz
- Sfalcio della vegetazione infestante e sfronatura/sfoltimento della vegetazione arborea che ha invaso il sentiero del lago Baratz
- Sostituzione delle parti ammalorate della passerella in legno lungo il sentiero

Attività da eseguire presso la sede a servizio del cantiere di Baratz, sita a *Villa Assunta*:

Coordinate rif. Gauss Boaga:	X	Y
Villa Assunta	1.435.507	4.502.149

- Sfalcio della vegetazione infestante
- Potatura/sfronatura delle essenze arboree

Argentiera



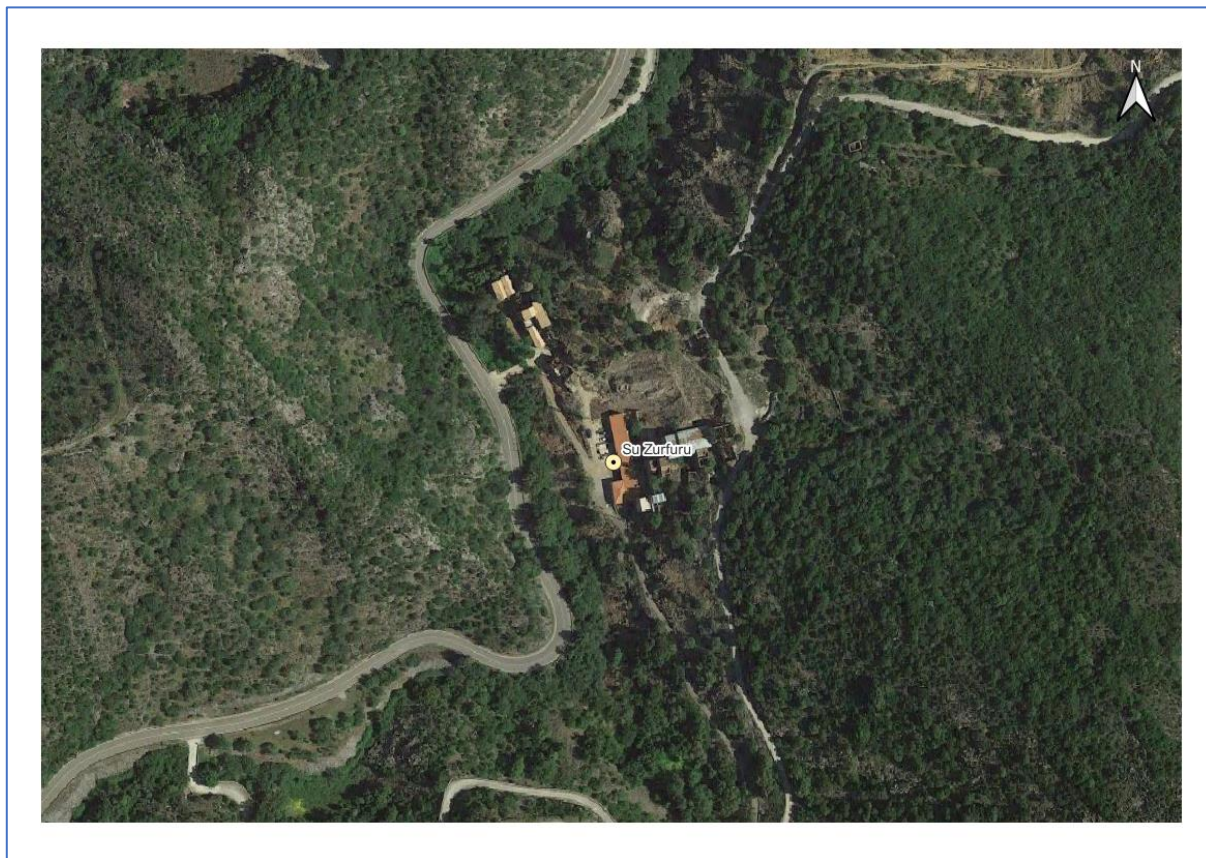
Attività da eseguire presso il sito dell'Argentiera:

Coordinate rif. Gauss Boaga:	X	Y
Argentiera	1.428.103	4.510.057

- Sistemazione di staccionate e parapetti in prossimità della spiaggia

Zona Operativa Sulcis – Iglesias

Fluminimaggiore



Attività da eseguire presso il sito minerario di *Su Zurfuru*:

Coordinate rif. Gauss Boaga:	X	Y
Su Zurfuru	1.457.083	4.363.883

- Realizzazione di una nuova staccionata in pali di castagno nel borgo minerario in sostituzione di quella precedentemente rimossa
- Sfalcio della vegetazione infestante eseguito a mano o con decespugliatore con motore a scoppio
- Rastrellamento e accumulo dei residui vegetali

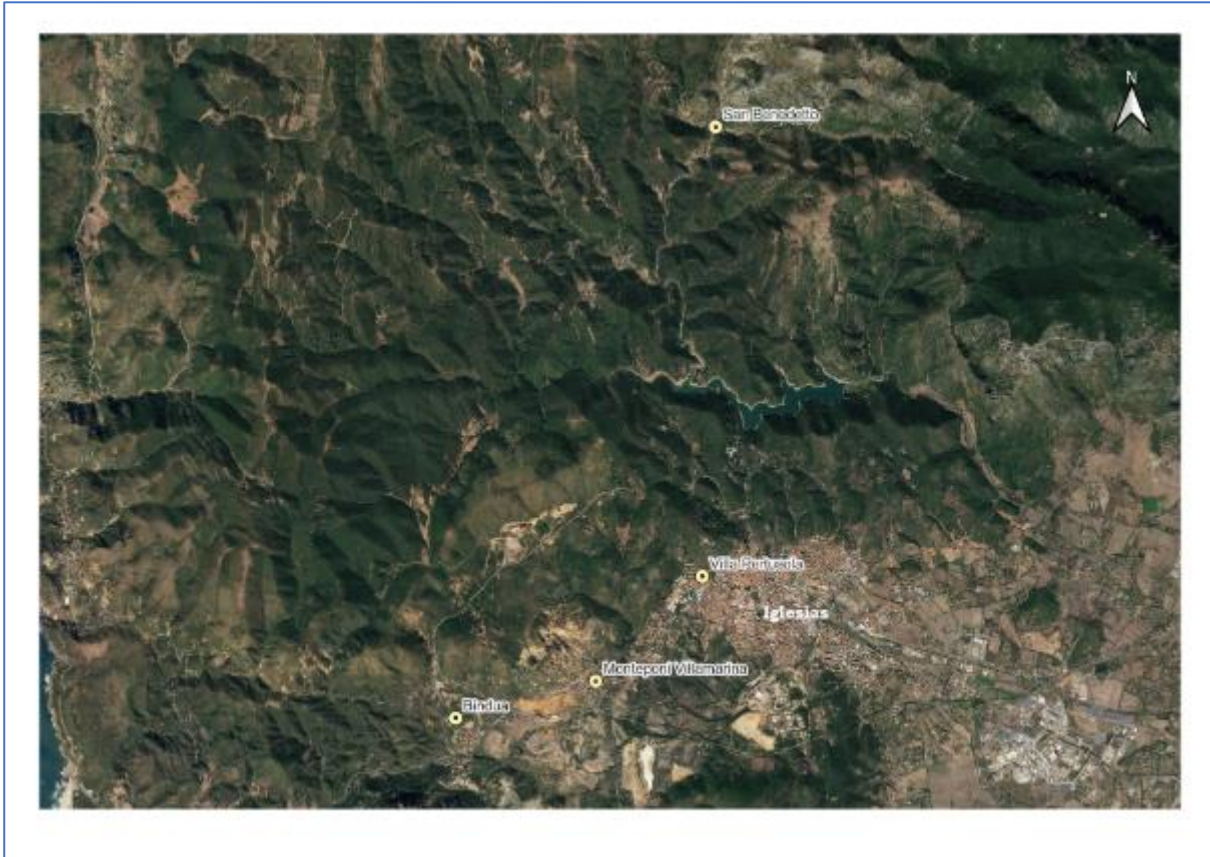
Iglesias



Attività da eseguire presso *Monteponi - Via Aligi Sassu*

Coordinate rif. Gauss Boaga:	X	Y
Via Aligi Sassu	1.458.167	4.350.337

- Sfalcio e rimozione dell'erba infestante dalle aiuole e dalle aree verdi lungo la via Aligi Sassu.
- Potatura degli arbusti
- Taglio degli alberi secchi ed estirpazione delle ceppaie delle piante morte.
- Rastrellamento dei residui vegetali



Attività da eseguire presso la Frazione di *Bindua*:

Coordinate rif. Gauss Boaga:	X	Y
Frazione di Bindua	1.456.219	4.349.859

- Scortecciatura e levigatura dei pali in castagno
- Stesa di impregnante colore noce scuro sulla staccionata di nuova realizzazione presso l'area parcheggio

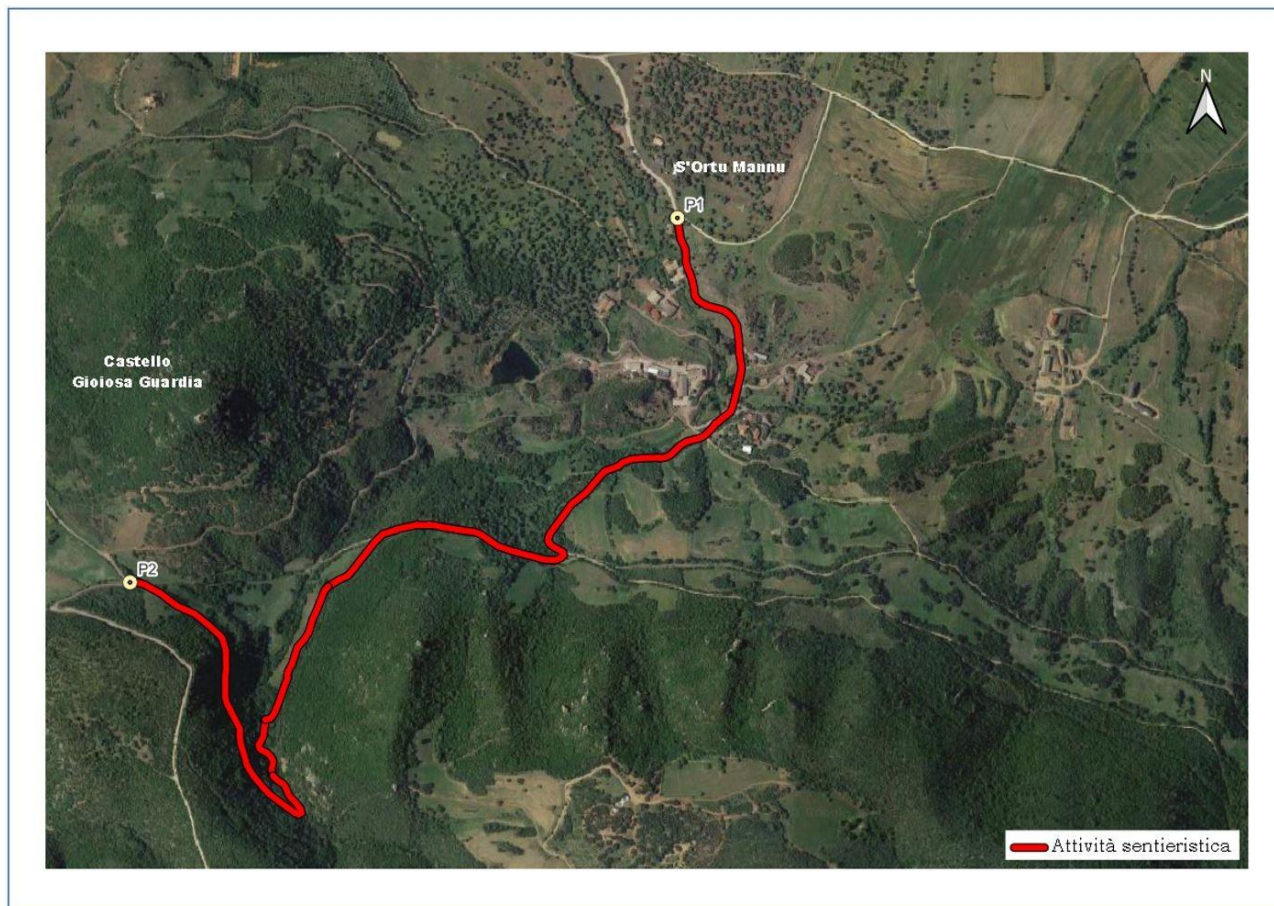


Attività da eseguire presso Masua - spiaggia di Porto Cauli

Coordinate rif. Gauss Boaga:	X	Y
Spiaggia di Porto Cauli	1.450.122	4.353.837

- Scortecciatura e levigatura meccanica dei pali in castagno
- Trattamento dei pali in castagno con impregnante legno noce scuro

Villamassargia



Attività da eseguire presso il sentiero che collega la località di *S'Ortu Mannu* al *Castello di Gioiosa Guardia*:

Coordinate rif. Gauss Boaga	X	Y
S'Ortu Mannu P1	1.472.726	4.346.055
P2	1.471.705	4.345.376

- Manutenzione ordinaria della staccionata in pali di castagno in località S'Ortu Mannu.

Carbonia



Attività da eseguire presso il sito archeologico di *Nuraghe Sirai*:

Coordinate rif. Gauss Boaga:	X	Y
Nuraghe Sirai	1.456.492	4.335.756

- Sfalcio e rimozione dell'erba infestante
- Potatura degli arbusti e sfonatura degli alberi
- Rastrellamento dei residui vegetali

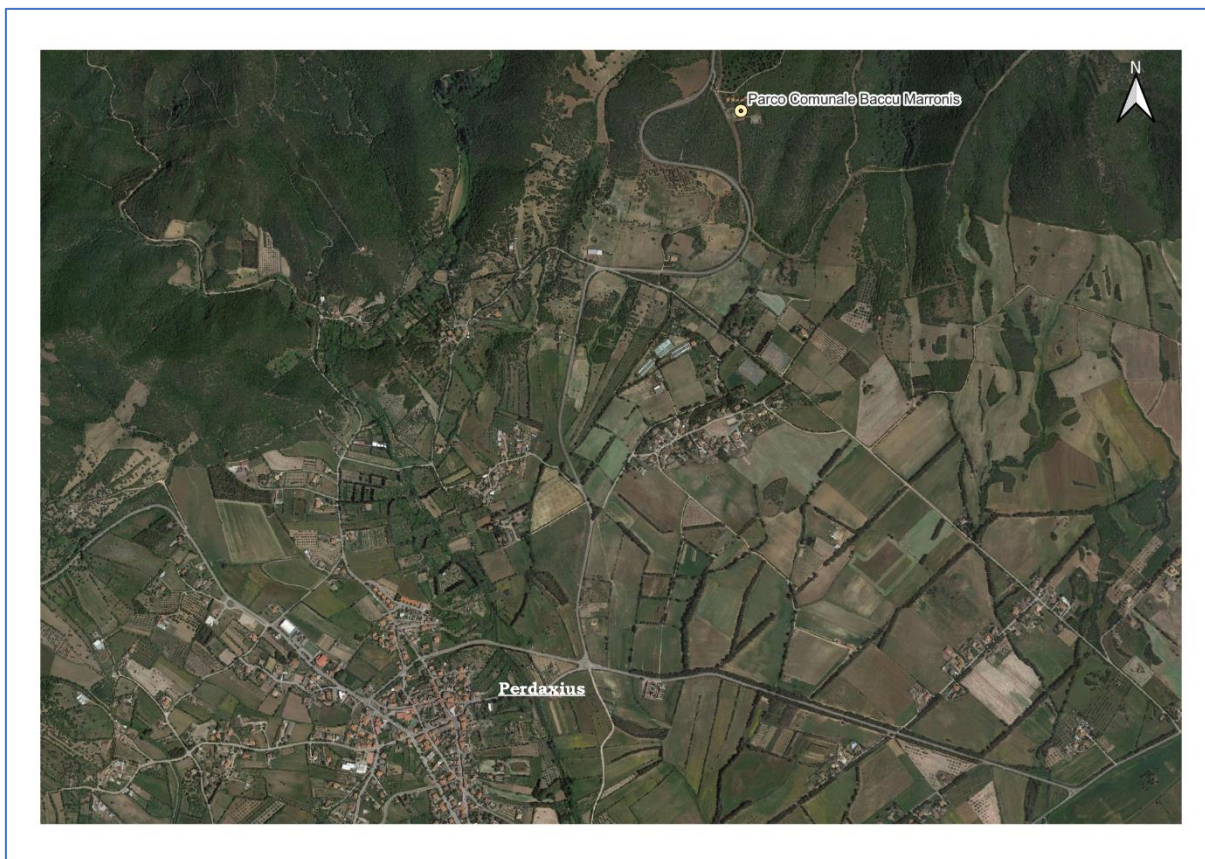


Attività da eseguire presso la Sede Operativa del Consorzio del Parco Geominerario Storico Ambientale della Sardegna e presso le altre aree di pertinenza della *Grande Miniera di Serbariu*, Carbonia:

Coordinate rif. Gauss Boaga:	X	Y
Sede Operativa del PGSA	1.457.865	4.334.558

- Sfalcio della vegetazione infestante e raccolta dei residui vegetali nelle aree lungo la linea ferrovie;
- Sfalcio della vegetazione infestante lungo la strada esterna fronte miniera e presso l'area prospiciente l'ingresso della sede del Parco Geominerario Storico e Ambientale della Sardegna
- Accumulo provvisorio e successivo conferimento dei residui vegetali a discarica autorizzata
- Diserbo con tosaerba nelle aree pianeggianti del complesso minerario
- Accumulo e carico dei residui vegetali per conferimento in discarica autorizzata

Perdaxius



Attività da eseguire presso il parco comunale di *Bacu Marronis*:

Coordinate rif. Gauss Boaga:	X	Y
Bacu Marronis	1.467486	4.336701

- Pulizia dell'edificio adibito a sala mensa
- Pulizia dell'edificio adibito a ufficio
- Pulizia dell'edificio adibito a magazzino
- Potatura/sfoltimento dei cespugli eseguito a mano presso le aree di ingresso al parco e in quelle prospicienti le case.
- Sfalcio erba infestante eseguito con decespugliatore nelle aree di fronte e sul retro del locale ristorante
- Accumulo dei residui vegetali e conferimento a deposito autorizzato

Santadi



Attività da eseguire presso il sito Archeologico di *Pani Loriga*:

Coordinate rif. Gauss Boaga:	X	Y
Pani Loriga	1.473.188	4.326.877

- Sfalcio della vegetazione infestante eseguito a mano
- Potatura/sfoltimento arbusti
- Sfalcio erba con decespugliatore
- Rastrellamento e accumulo dei residui vegetali

Sant'Antioco



Attività da eseguire presso il sito archeologico dell' *Arena Fenicia*:

Coordinate rif. Gauss Boaga:	X	Y
Arena Fenicia	1.452.566	4.325.107

- Decespugliamento e sfalcio dell'erba infestante
- Rastrellamento e accumulo dei residui vegetali

Attività da eseguire presso il sito archeologico della *Necropoli*:

Coordinate rif. Gauss Boaga:	X	Y
Necropoli	1.452.581	4.324.870

- Decespugliamento e sfalcio dell'erba infestante
- Potatura/sfrondata di piante e arbusti
- Rastrellamento e accumulo dei residui vegetali



Attività da eseguire presso il sito *Sa Presonedda*:

Coordinate rif. Gauss Boaga:	X	Y
Sa Presonedda	1.452.981	4.324.559

- Sfalcio dell'erba e delle specie arbustive infestanti
- Sfrondata/potatura degli alberi

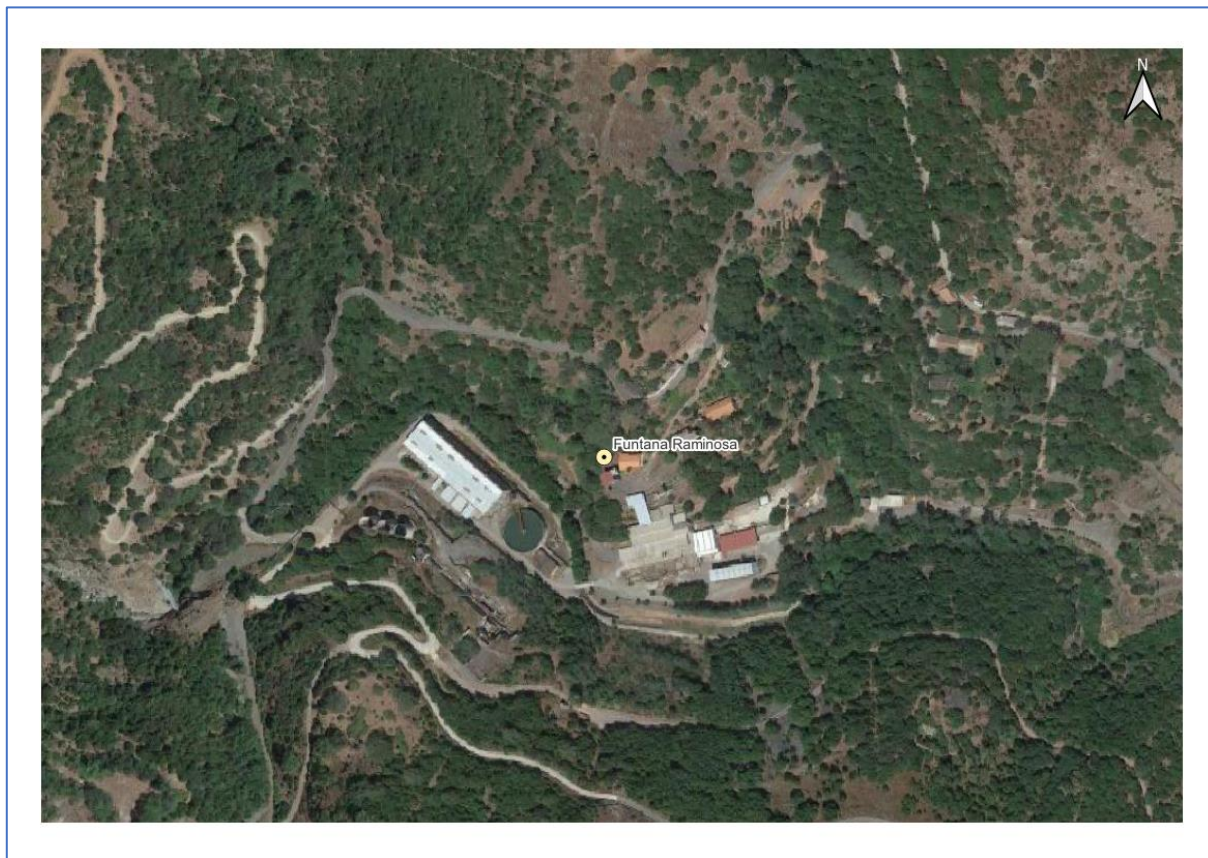
Attività da eseguire presso nuraghe *Corongiu Murvonis*:

Coordinate rif. Gauss Boaga:	X	Y
Nuraghe Corongiu Murvonis	1.448.397	4.319.374

- Decespugliamento e sfalcio dell'erba infestante
- Potatura/sfrondata di piante e arbusti
- Messa in sicurezza del cancello in ferro di accesso all'area

Zona Operativa Monte Arci - Funtana Raminosa

Gadoni



Attività da eseguire presso il sito minerario di *Funtana Raminosa*:

Coordinate rif. Gauss Boaga	X	Y
Funtana Raminosa	1.514.693	4.414.258

- Manutenzione delle staccionate in legno, sostituzione degli elementi ammalorati, carteggiatura e stesa a mano di impregnante protettivo
- Sfalcio della vegetazione infestante eseguito con decespugliatore con motore a scoppio e potatura/sfrondata delle essenze arboree con eliminazione delle parti secche
- Rastrellamento e accumulo dei residui vegetali

Pau



Attività da eseguire presso il sentiero *Sa Perda Crobina di Sennixeddu*:

Coordinate rif. Gauss Boaga	X	Y
Belvedere Bedamanca	1.479.225	4.406.929

- Manutenzione ordinaria dell'intradosso della copertura in legno in aggetto sul cortile della struttura di Bedamanca mediante carteggiatura e successiva stesa a mano di impregnante
- Manutenzione ordinaria del cancelletto di accesso alla struttura mediante carteggiatura e successiva stesa di impregnante all'acqua

Zona Operativa Lula -Orani - Gallura

Orani

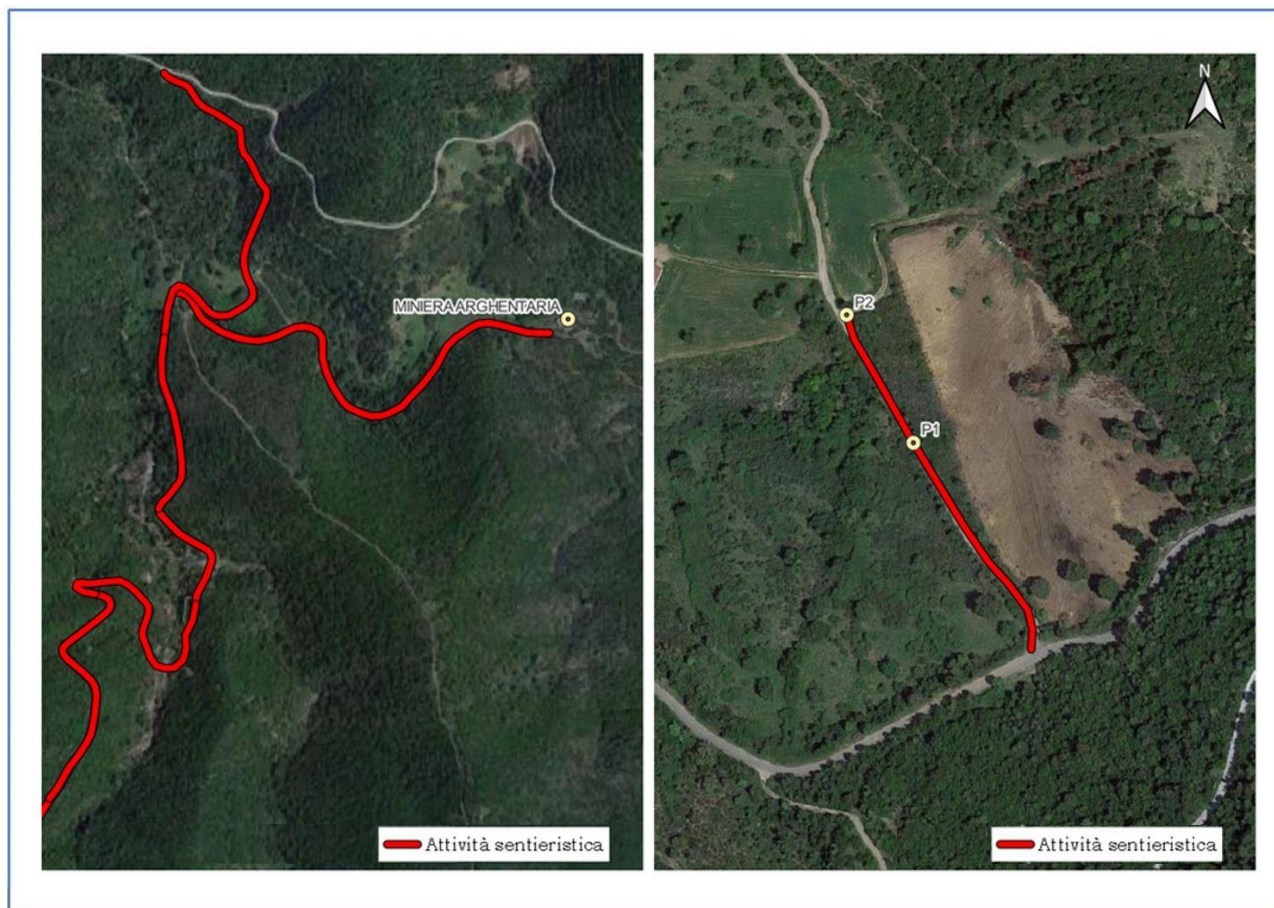


Attività da eseguire presso il *Parco Comunale di Istolo*:

Coordinate rif. Gauss Boaga	X	Y
Parco comunale di Istolo	1.516.031	4.455.948

- Decespugliamento delle aree presso la pista di atletica
- Decespugliamento della viabilità all'interno del Parco

Lula



Attività da eseguire presso la viabilità dei *Siti Minerari di Guzzurra e Arghentaria - Lula*:

Coordinate rif. Gauss Boaga	X	Y
Miniera Arghentaria	1.543.796	4.484.423
P1	1.544.583	4.482.263
P2	1.544.552	4.482.323

- Diserbo, pulizia e sistemazione del fondo della strada sterrata di accesso al sito minerario Arghentaria
- Decespugliamento e potatura della vegetazione infestante nell'area del sito minerario Arghentaria
- Decespugliamento e potatura della vegetazione infestante ai lati della carreggiata lungo il tratto P1-P2

Arzachena



Attività da eseguire nelle aree standard di *La Conia e Cannigione*:

Coordinate rif. Gauss Boaga	X	Y
Pista ciclopedonale	1.537.007	4.551.316
Via Punta Saline	1.536.685	4.552.950
Via Amalfi	1.536.695	4.552.846
Via Normandia	1.536.764	4.550.474

- Sfalcio della vegetazione infestante
- Pulizia delle aree
- Pulizia della pista ciclopedonale

Attività da eseguire presso *Geosito Il Fungo - Arzachena*:

Coordinate rif. Gauss Boaga	X	Y
Il Fungo	1.532.984,94	4.547.683,43

Attività da eseguire nelle aree standard di *Arzachena*:

Coordinate rif. Gauss Boaga	X	Y
LiConchi 1	1.533.567	4.547.239
LiConchi 2	1.533.703	4.547.022

- Sfalcio della vegetazione infestante
- Pulizia delle aree

Zona Operativa Sarrabus - Gerrei

Villasalto



Attività da eseguire presso il sito minerario di *Su Suergiu*:

Coordinate rif. Gauss Boaga	X	Y
Sito minerario di Su Suergiu	1.532.486,67	4.371.885,32

- Scortecciatura e levigatura della superficie dei pali in castagno per i nuovi cartelli indicatori;
- Taglio e rifilatura a misura dei pali e delle tavole per i nuovi cartelli indicatori
- Realizzazione delle scritte su cartelli
- Trattamento protettivo dei pali e delle tavole con due mani di impregnante e verniciatura delle lettere sui cartelli

Armungia



Attività da eseguire presso il *Nuraghe Armungia*:

Coordinate rif. Gauss Boaga	X	Y
Nuraghe Armungia	1.533.016	4.374.830

- Rimozione della staccionata esistente
- Ripristino della staccionata con pali di castagno scorticati e levigati
- Trattamento con catramina della base degli elementi verticali da infiggere nel terreno

Ballao

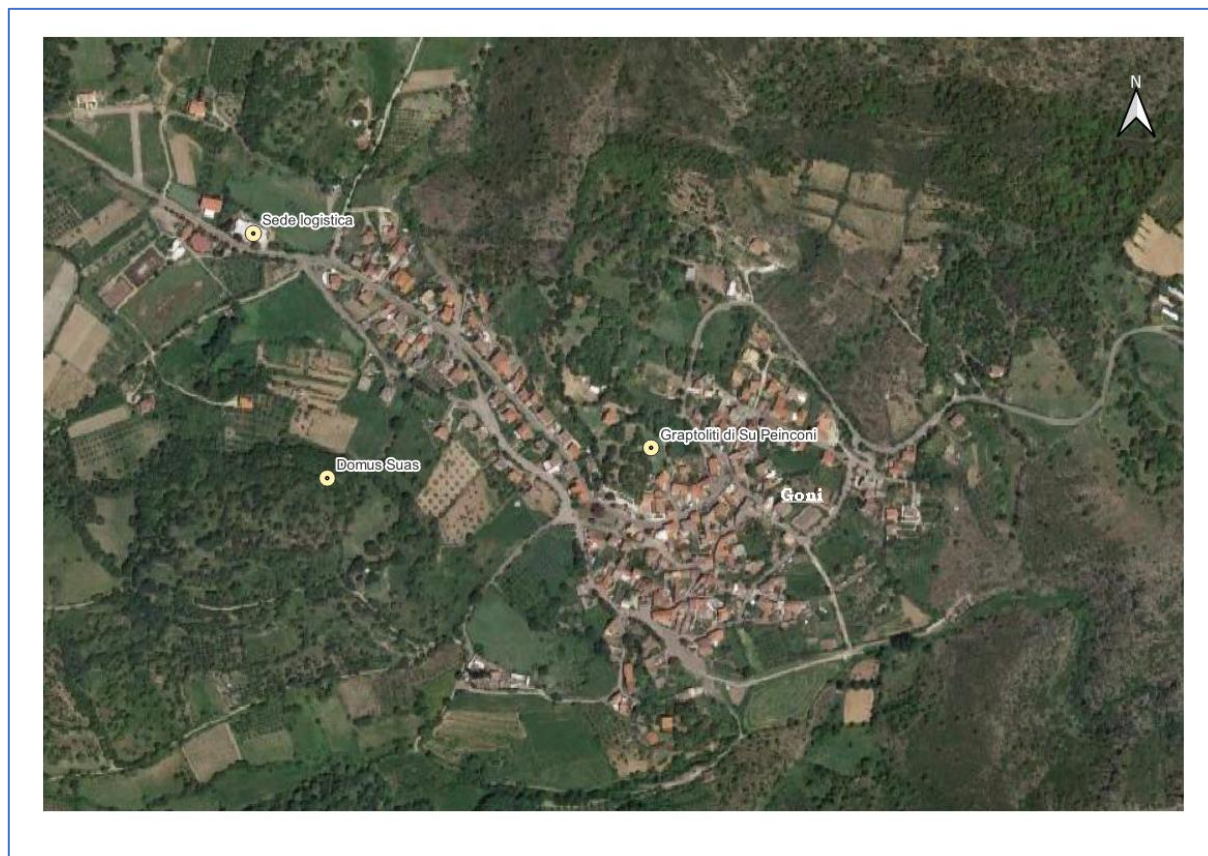


Attività da eseguire presso il sito minerario di *Corti Rosas*:

Coordinate rif. Gauss Boaga	X	Y
Sito minerario di Corti Rosas	1.531.580	4.379.789

- Sfalcio della vegetazione infestante con decespugliatore
- Rastrellamento e accumulo dei residui vegetali
- Pulizia dei locali
- Pulizia dalle erbacce del piazzale principale del borgo minerario

Goni



Attività da eseguire presso il cantiere "Domus Suas":

Coordinate rif. Gauss Boaga:	X	Y
Domus Suas	1.524.248	4.381.030

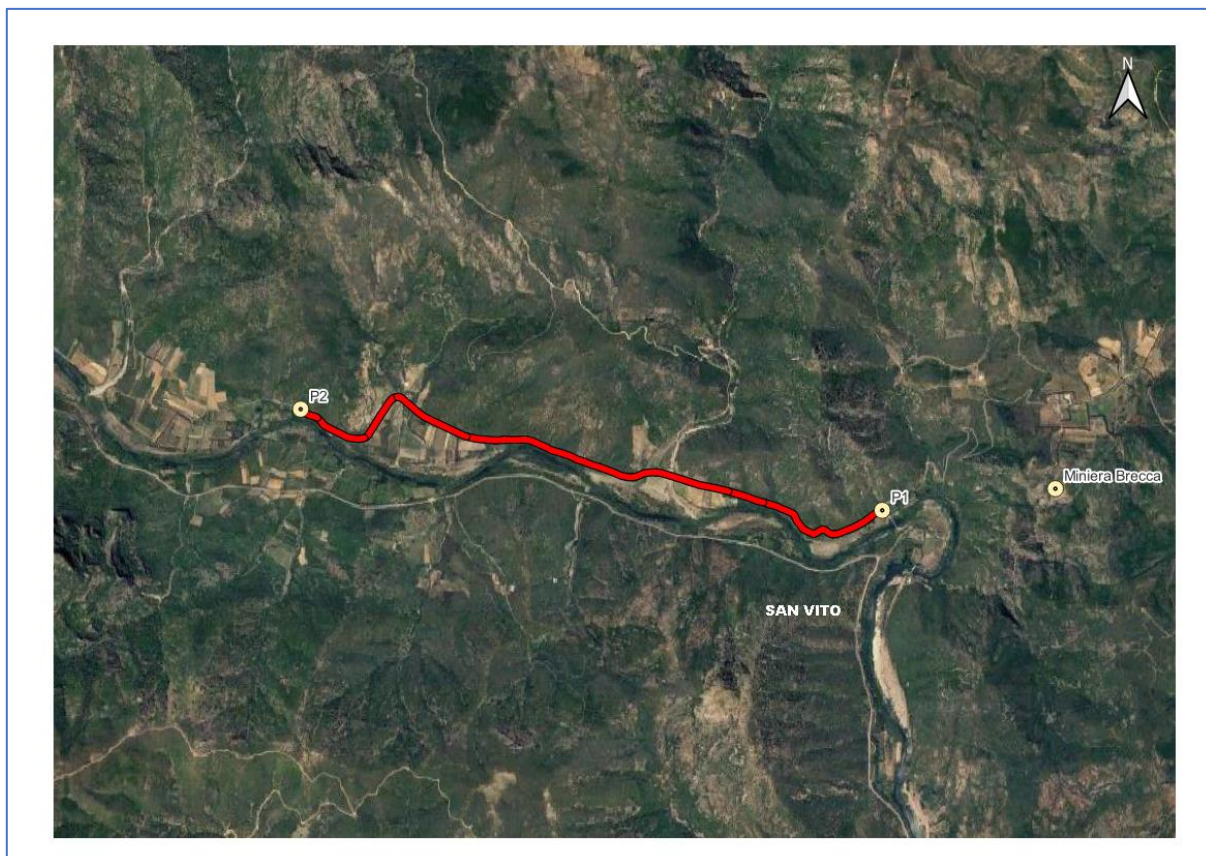
- Sfalcio della vegetazione infestante con decespugliatore
- Taglio rovi e arbusti
- Pulizia degli stradelli con rastrellamento del fogliame

Attività da eseguire nel cortile della sede a servizio dei cantieri:

Coordinate rif. Gauss Boaga:	X	Y
Sede logistica	1.524.157	4.381.331

- Sfalcio erba e accumulo dei residui vegetali dal cortile della sede logistica al servizio dei cantieri

San Vito



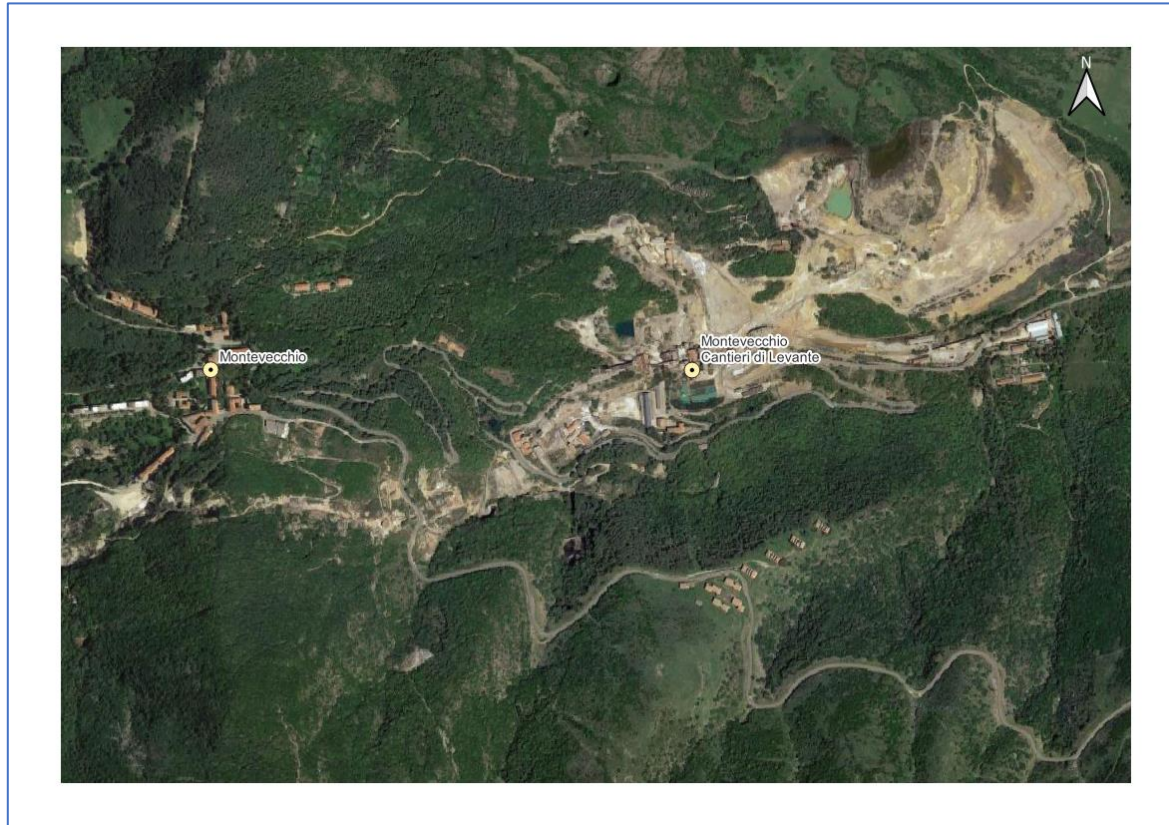
Attività da eseguire lungo la strada campestre "Campu de Susu"

Coordinate rif. Gauss Boaga	X	Y
P1	1.546.487	4.370.011
P2	1.542.911	4.370.633

- Sfalcio della vegetazione infestante e taglio arbusti
- Rimozione dei detriti dalle cunette di raccolta delle acque

Zona Operativa Guspinese - Arburese

Guspini

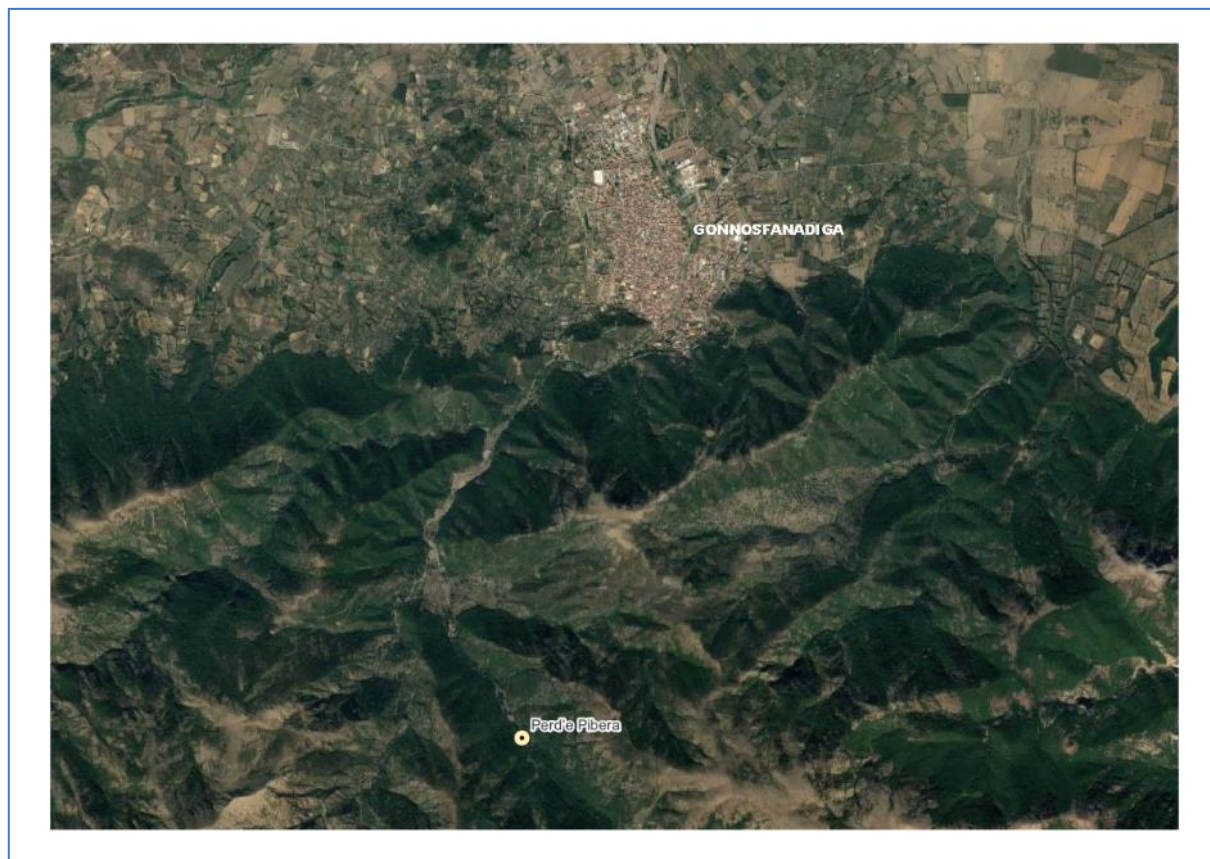


Attività da eseguire nel borgo minerario di "Montevocchio":

Coordinate rif. Gauss Boaga:	X	Y
Sito minerario di Montevocchio	1.463.109	4.378.647

- Pulizia delle pertinenze esterne degli edifici e degli stradelli
- Sfalcio erba mediante decespugliatore

Gonnosfanadiga



Attività da eseguire nel compendio minerario di "Perd'è Pibera":

Coordinate rif. Gauss Boaga	X	Y
Perd'è Pibera	1.469.931	4.367.560

- Pulizia degli stradelli pedonali del Parco e delle aree esterne di pertinenza degli edifici